



LÄNSI-SUOMEN  
YMPÄRISTÖKESKUS  
VÄSTRA FINLANDS  
MILJÖCENTRAL

# Vesipuitedirektiivin toimenpano Esimerkkinä Kyrönjoen toimenpideohjelma

Karl-Erik Storberg, Lotta Hadin  
ja Liisa Maria Rautio

Ympäristönsuojelupäivät  
3.-4.10.2007 Lammi

# Vesienhoidon suunnittelu 2006-2009

VESIENHOITOSUUNNITELMAN AIKATAULU	2006				2007				2008				2009			
	Vuosineljännes															
	I	II	III	IV	I	II	III	IV	I	II	III	IV	I	II	III	IV
Vesienhoitosuunnitelman työohjelman ja aikataulun laatiminen		○														
Kuuleminen työohjelmasta ja aikataulusta				○												
Seurantaohjelman laatiminen				○												
Pinta- ja pohjavesien luokittelu										○						
Yhteenvedon laatiminen vesienhoitoa koskevista tärkeistä kysymyksistä						○										
Kuuleminen yhteenvedosta								○								
Vesien laatua ja määrää koskevien tavoitteiden määrittely											○					
Toimenpideohjelmien kokoaminen											○					
Ehdotuksen laatiminen vesienhoitosuunnitelmaksi												○				
Kuuleminen ehdotuksista														○		
Vesienhoitosuunnitelmaehdotuksen täydentäminen kuulemisen perusteella															○	
Vesienhoitosuunnitelman käsittely vesienhoitoalueen ohjausryhmässä												○			○	
Vesienhoitosuunnitelman hyväksyminen valtioneuvostossa																○
Yhteistyöryhmän työskentely	●	●	●	●	●	●	●	●	●	●	●	●	●	●	●	●
Tiedon kokoaminen ja täydentäminen suunnittelua varten																

# Vesienhoitoalueet

## Kansalliset vesienhoitoalueet:

- 1 Vuoksen vesienhoitoalue
- 2 Kymijoen-Suomenlahden vesienhoitoalue
- 3 Kokemäenjoen-Saaristomeren-Selkämeren vesienhoitoalue
- 4 Oulujoen-lijoen vesienhoitoalue

## Kansainväliset vesienhoitoalueet:

- 6 Tornionjoen vesienhoitoalue
- 7 Tenon, Näätämönjoen ja Patsjoen alue

8 Ahvenanmaa huolehtii itse vesipolitiikan puitteiden toteuttamisesta ja muodostaa oman vesienhoitoalueen.



- 
- 
- ## Vesipuitedirektiivin toimenpanon nykytilanne

(9/2007)

- Vesienhoidon keskeisten kysymysten kuuleminen jatkuu joulukuuhun 2007
- Luokittelu kesken koko Suomessa (alustavia esityksiä valmistunee loka-marraskuussa)
- Voimakkaasti muutettujen ja keinotekkoisten vesien nimeäminen kesken monen ympäristökeskuksen alueella (valmistunee loka-marraskuussa)
- Toimenpideohjelmien valmistelu pääosin alkanut
- Vesienhoitosuunnitelmien valmistelu alkanee lähiaikoina

# Vesienhoidon toimenpideohjelmat

- ympäristökeskukset laativat kesää 2008 mennessä
- sidosryhmät mahdollisuuksien mukaan mukana valmistelussa
- ohjelmien määrä vaihtelee keskuksittain (1-10 kpl)
- yhteenveto osaksi vesienhoitosuunnitelmaa, joka kuulutetaan syyskuussa 2008
- Neljä valtakunnallista TPO-pilottia
  - Kyrönjoki
  - Onkivesi
  - Länsi-Suomen pohjavedet
  - Varsinais-Suomi

# ● ● ● Kyrönjoen toimenpideohjelman valmistelu

Hyödynnetty Bernet Catch -hankkeen tuloksia (2003-2006)

Yhteistyö Syken kanssa vuonna 2007:

- toimenpiteiden vaikutusten arviointi
- voimakkaasti muutettujen vesien käsittely

Kirjoittajaryhmä:

- LSU
- SYKE
- Pohjanmaan vesiensuojeluyhdistys ry
- MTK/Etelä-Pohjanmaa
- Pohjanmaan TE-keskus/kalatalous

Käsitelty myös Kyrönjokityöryhmässä (15 sidosryhmää) ja Kyrönjoen neuvottelukunnassa (50 sidosryhmää)

# • Toimenpideohjelman sisällysluettelo

- 1. YLEISTÄ
- 2. VESIENHOITON LIITTYVÄT OHJELMAT JA SUUNNITELMAT
- 3. VESIENHOIDON NYKYTILA
- 4. VESIEN TILAN PARANTAMISTARPEET
- 5. VESIENHOIDON TOIMENPITEET
- 6. YHTEENVETO TARVITTAVISTA TOIMENPITEISTÄ
- 7. SELOSTUS VUOROVAIKUTUKSESTA

Pilotti löytyy polun kautta: [www.ymparisto.fi](http://www.ymparisto.fi) > Länsi-Suomi > Vesivarojen käyttö > Vesistöjen kunnostus... > Jokikohtaiset neuvot... > Kyrönjoen neuvottelu... > **Kyrönjoen toimenpideohjelma**

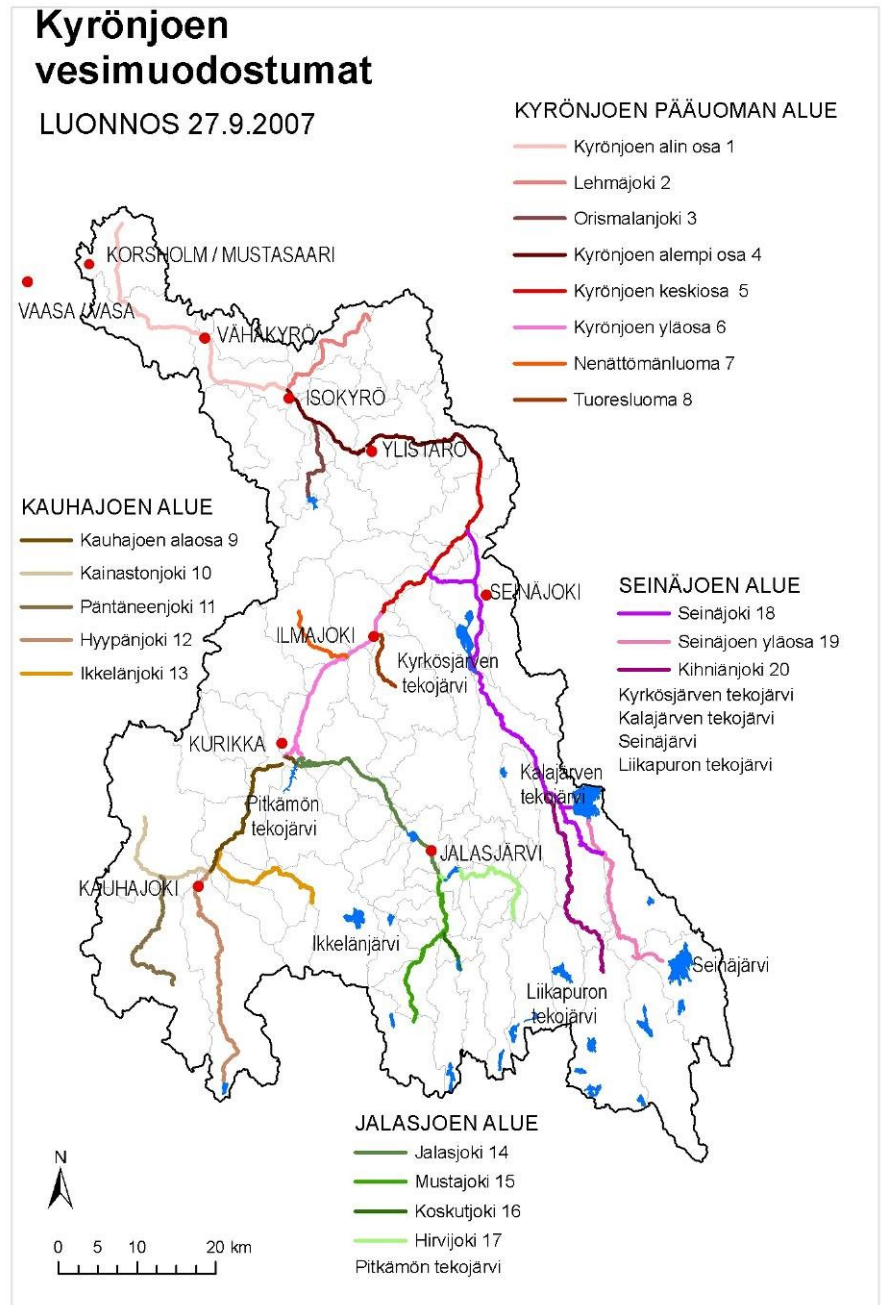
# Kyrönjoen vesimuodostumat

(Luonnos 9/2007)

-joet yli 100 km<sup>2</sup> :n valuma-alue

-järvet yli 5 km<sup>2</sup>

-alueellisesti merkittävät kohteet





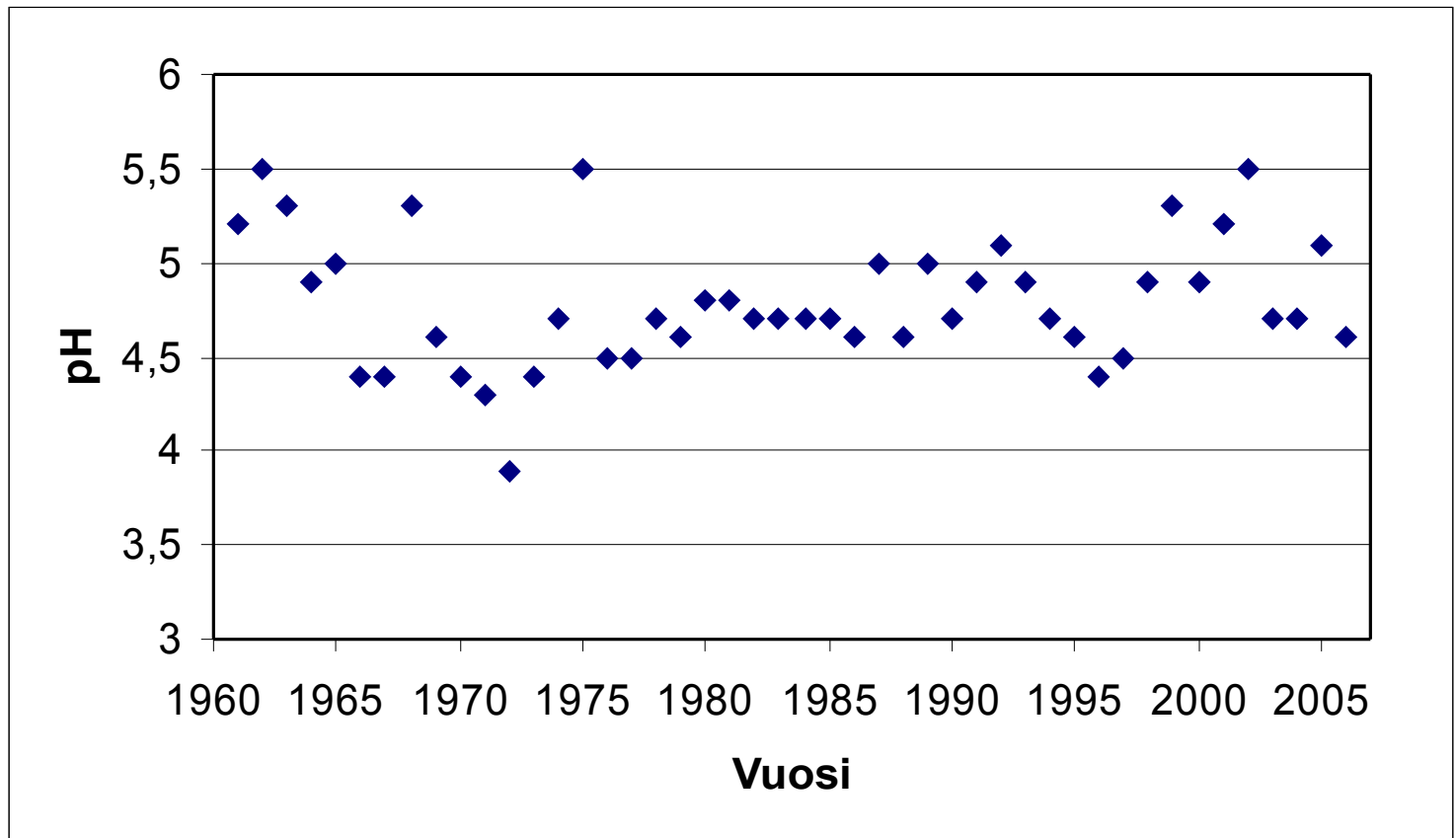
# Vesienhoidon keskeiset kysymykset



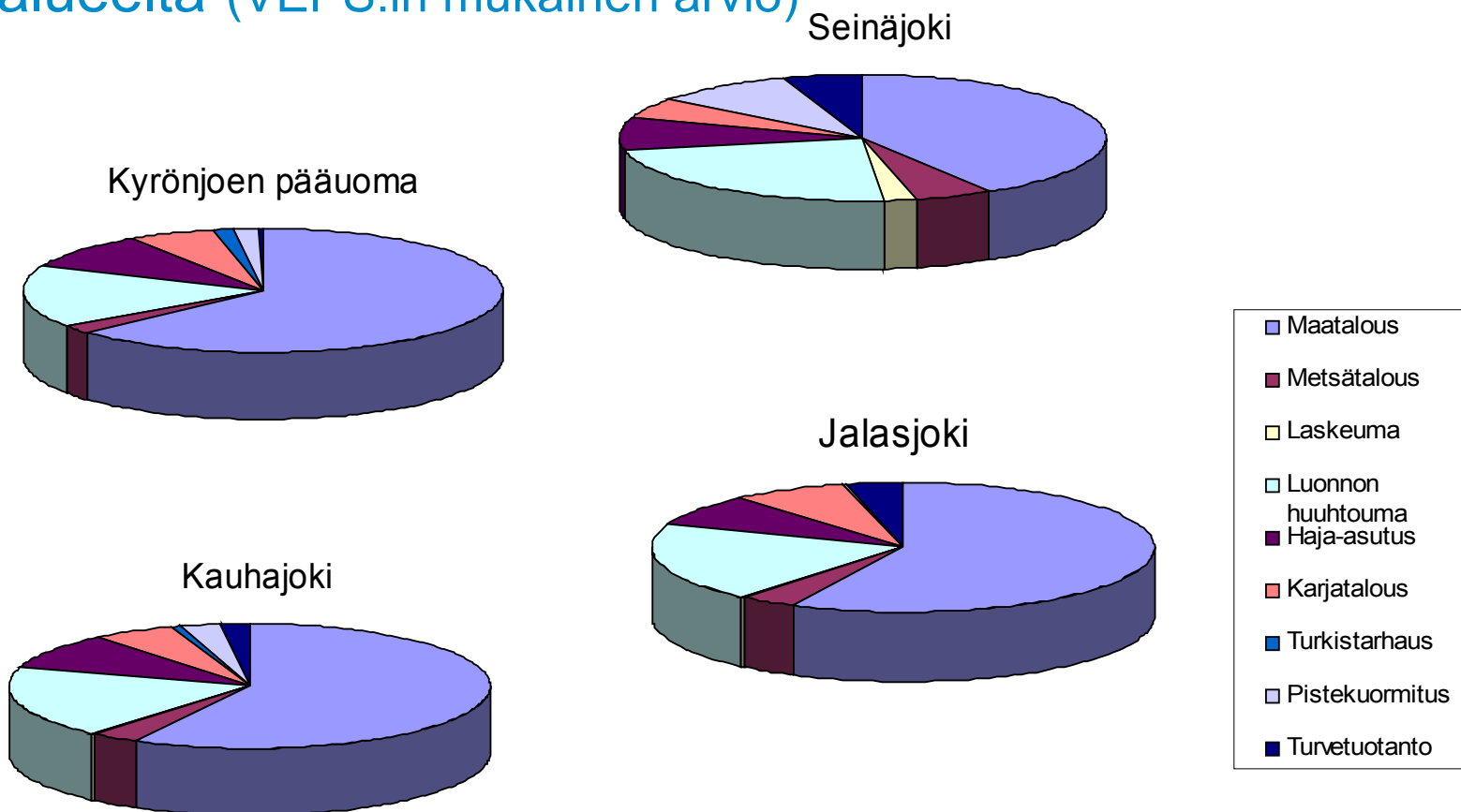
LUONNOS3.5.

- Viranomaislausunnot viimeistään 30.10.2007
- Kansalaisten kommentit viimeistään 22.12.2007

- 
- 
- **KYRÖNJOEN TOIMENPIDEOHJELMA:**  
Vuoden matalin pH- Kyrönjoella (Skatila) vuosina 1961-2006



- 
- 
- **KYRÖNJOEN TOIMENPIDEOHJELMA: Kyrönjoen ravinnekuormitus, jakauma osa-alueittain ja koko valuma-alueelta (VEPS:in mukainen arvio)**



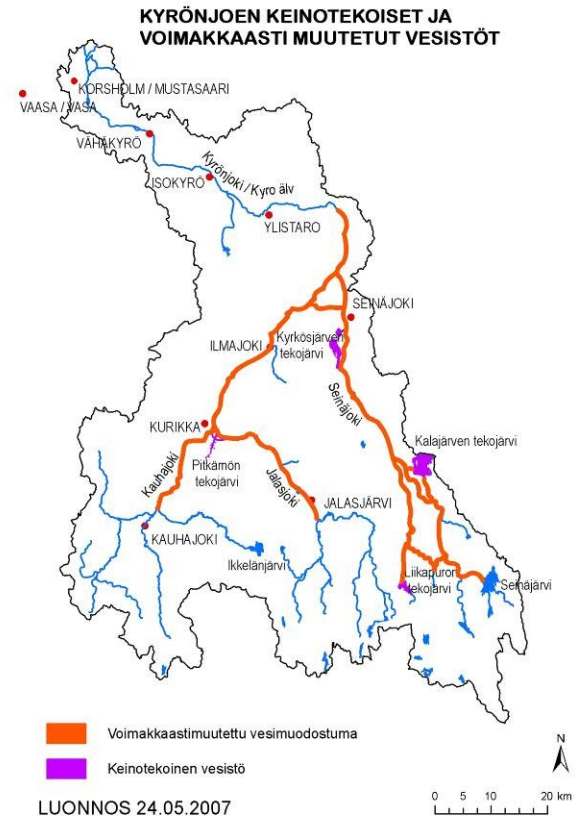
- 
- 
- **Kyrönjoen vesistöalueen keskeisten jokiosuuksien muuttuneisuus (luonnos 5/2007)**

	<b>Kyrönjoki Mälkäkosken alajuoksulla</b>	<b>Kyrönjoki Mälkäkosken yläjuoksulla</b>	<b>Seinäjoki (Kikkuri - Seinäjärvi)</b>	<b>Jalasjärvi (Pitkämä - Hirvijärvi)</b>	<b>Kauhajoki (Pitkämä - Kauhajärvi)</b>
<b>Padotuksen aiheuttamat nousuasteet</b>	melko suuri	suuri	erittäin suuri	erittäin suuri	erittäin suuri
<b>Rakennettu putouskorkeus</b>	20 % (melko suuri)	90 % (erittäin suuri)	60 % (erittäin suuri)	90 % (erittäin suuri)	30 % (melko suuri)
<b>Rakennettu osuus</b>	20 % (melko suuri)	90-100 % (erittäin suuri)	90-100 % (erittäin suuri)	< 10 % (vähäinen)	< 10 % (vähäinen)
<b>Lyhytaikaissäännöstelyn vaikutus</b>	vähäinen	melko suuri	suuri	ei	ei
<b>Muutos kevään ylivirtaamassa</b>	Melko suuri	Melko suuri	Suuri	ei	ei
<b>Kuivien uomien osuus</b>	ei	ei	erittäin suuri	vähäinen	vähäinen

**ARVIO TARKENTUU VUODEN 2007 LOPPUUN MENNESSÄ**

- 
- 
- Kyrönjoen keinotekoiset ja voimakkaasti muutetut osuudet (luonnos 5/2007)

- Voimakkaasti muutetut
  - Kyrönjoen pääuoma (Malkakosken yläpuolella)
  - Seinäjoen päähaara
  - Jalasjoen päähaara
  - Kauhajoen päähaara
- Keinotekoiset
  - Pitkämön tekojärvi
  - Kyrkösjärven tekojärvi
  - Kalajärven tekojärvi
  - Liikapuron tekojärvi



ARVIO TARKENTUU VUODEN 2007 LOPPUUN MENNESSÄ

- Alustava esitys Kyrönjoen vesienhoidon tavoitteista vuoteen 2015

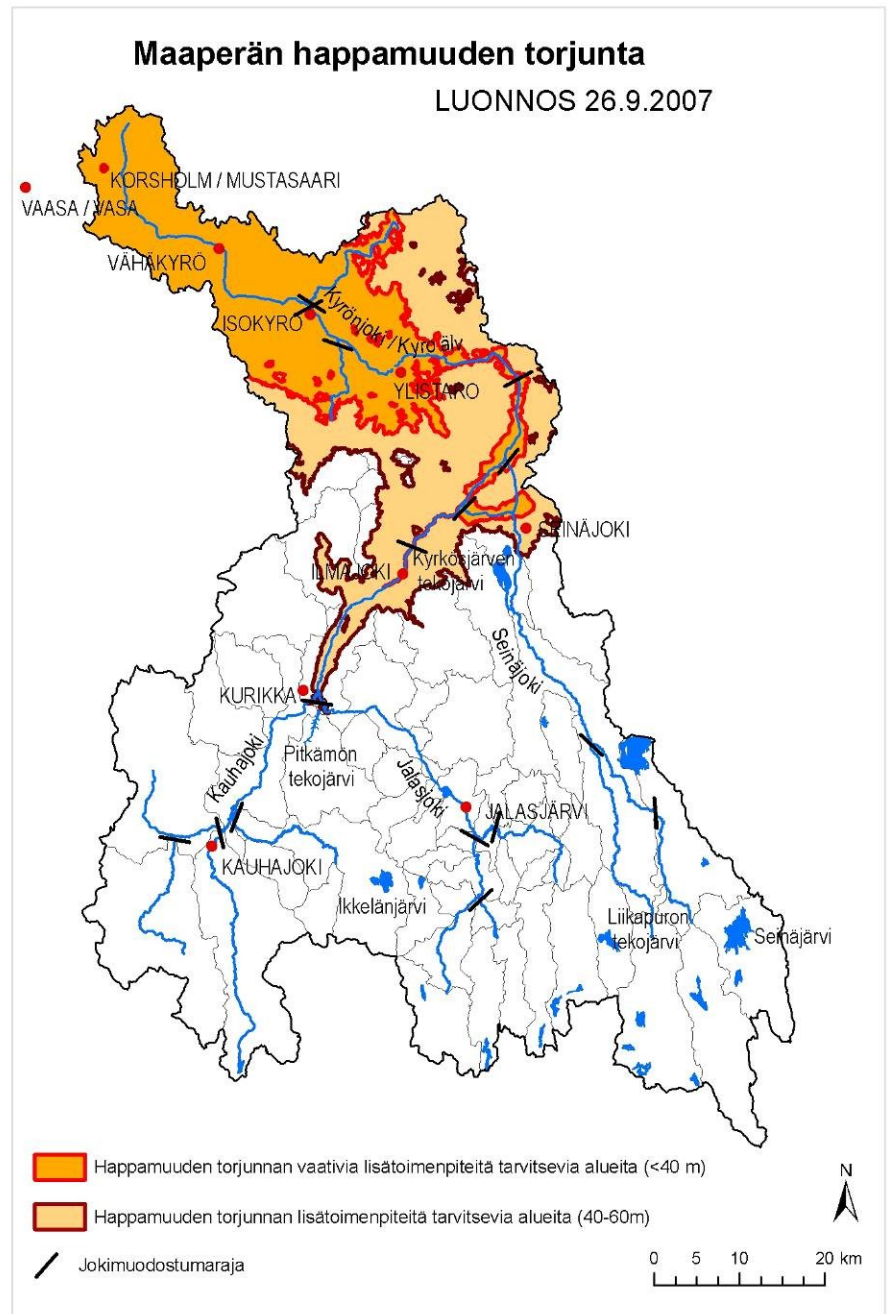
(luonnos 8/2007)

	<b>happamuus</b>	<b>rehevyys</b>	<b>rakenteelliset tekijät</b>	<b>muut tekijät</b>
<b>Kyrönjoki, Malkakosken alapuolella</b>	pH>5,0 (5,5)	fosfori <40µg/l	kalojen vaellus ja riittävät lis.alueet	-
<b>Kyrönjoki, Malkakosken yläpuolella</b>	pH>5,5	fosfori <40µg/l	arvioidaan erikseen (voim. muutettu vesistö)	-
<b>Seinäjoki</b>	pH>5,5	fosfori <40µg/l	arvioidaan erikseen (voim. muutettu vesistö)	-
<b>Jalajoki</b>	pH>5,5	fosfori <40µg/l	arvioidaan erikseen (voim. muutettu vesistö)	-
<b>Kauhajoki</b>	-	fosfori <40µg/l	arvioidaan erikseen (mahdollisesti voim. muutettu vesistö)	-
<b>Tekojärvet</b>	-	Klorofylli 20-25 µg/l	arvioidaan erikseen (kei-notekoinen vesistö)	Kalojen hg-pitoisuus <0,5mg/kg
<b>Seinäjärvi</b>	-	Klorofylli ?µg/l	-	-
<b>Kyrönjoen latvapurot</b>	-	fosfori <40µg/l	Kalojen vaellus ja riittävät lis.alueet	Alivirtaamaongelmien lieventäminen

- 
- 
- **KYRÖNJOEN TOIMENPIDEOHJELMA:**  
Suositeltava lisätoimenpiteet Kyrönjoen  
pääuomassa (luonnos 6/2007):

- **Peltoviljely:** optimaalinen lannoitus, kuivatusolojen säätö, non-food viljely sekä kevennetty muokkaus
- **Yhdyskuntien jätevedenpuhdistamot:** jäteveden jälkikäsitteily, viemäriverkostojen saneeraus
- **Turvetuotanto:** pintavalutus
- **Metsätalous:** kevyet maanmuokkausmenetelmät, suojavaohykkeet ja kosteikot
- **Haja-asutus:** kuivakäymälät ja liittyminen viemäriin
- **Vesistö rakenteet:** kalojen kulkumahdollisuuksien parantaminen, habitaattikunnostukset sekä muut vesistö rakenteisiin kohdistuvat kunnostukset ja ennallistamiset.

- 
- 
- **Maaperän happamuuden torjuntatoimien kohdentaminen (luonnos 9/2007)**

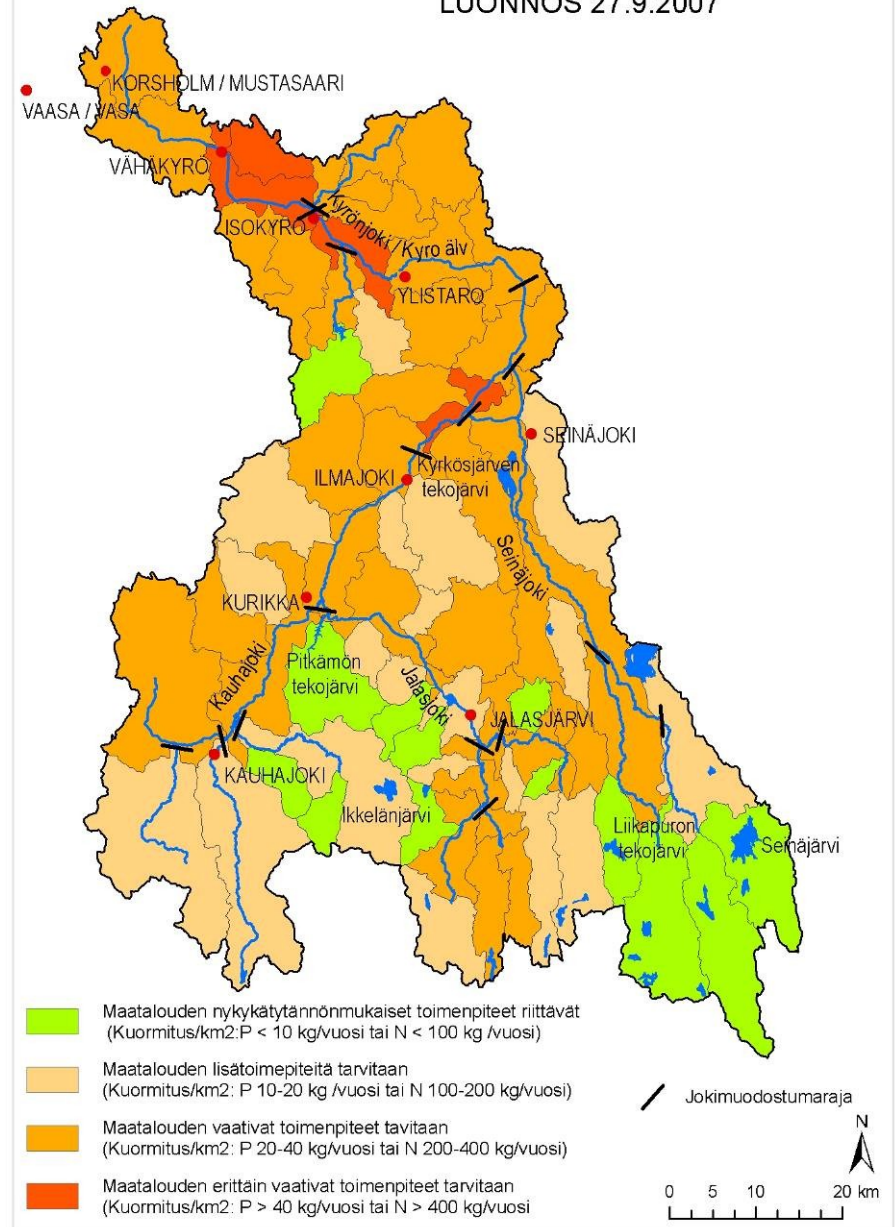




# Maatalouden vesiensuojelu- toimien kohdentaminen (luonnos 9/2007)

## Maatalouden vesiensuojelutoimenpiteet

LUONNOS 27.9.2007



- 
- 
- ## Toimenpideohjelman laadinnassa havaittuja pullonkauloja

- tiukka aikataulu ja vähäiset resurssit
- prosessin monimutkaisuus
- käsiteltävien osa-alueiden määrittely
- luokittelutietojen vähäisyys
- vesistövaikutusten arviointi
- muutettujen vesistöjen käsittely
- toimenpiteiden jakaminen ryhmiin
- toimenpiteiden kustannustiedot
- sidosryhmäyhteistyön vaatima aika

- 
- 
- Yhteistyöllä parempaan vesienhoitoon!

