



# Seudullisen ympäristötoimen muodostaminen

Ympäristöterveydenhuolto ja  
Ympäristönsuojelu

Lappeenranta, Joutseno, Taipalsaari, Savitaipale,  
Suomenniemi, Lemi, Luumäki, Ylämaa



# Alue

---

- Lappeenranta, Joutseno, Taipalsaari, Savitaipale, Suomenniemi, Lemi, Luumäki, Ylämaa

## Selvitystyössä mukana olevien kuntien

- yhteinen asukasluku on 89 678
- alueen pinta-ala on 4 693 km<sup>2</sup>, josta vesistöjä 1 107 km<sup>2</sup>
- vapaa-ajanasuntojen lukumäärä 14 400
- pisimmät etäisyydet länsi-itäsuunnassa ovat noin 60 km
- pisimmät etäisyydet etelä-pohjoissuunnassa ovat noin 100 km

# Alue kartalla

---



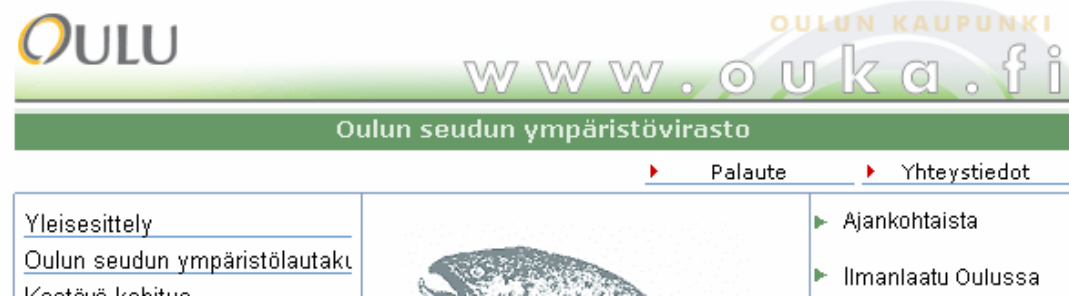
# Taustaa

---

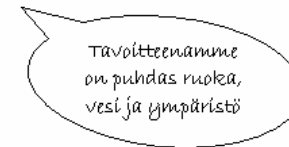
- Valtioneuvoston periaatepäätökset 30.10.2003 ja 1.3.2007 ympäristöterveydenhuollon järjestämisestä
  - Järjestettävä seudullisesti
  - Riittävän suuri yksikkö (väh. 10 htv)
  - Suomeen 50-85 yksikköä
- Suomeen ns. YTAKE-hankkeet
  - Etelä-Karjalaan maakunnalliset selvitykset 2003-2005
    - YTAKE I
    - YTAKE II
    - YTAKE III (v.2007-2008)
  - Kaksi sopimusaluetta maakuntaan
    - Imatran seutu
    - Lappeenrannan seutu

# Toteutuneita seudullisia hankkeita 2003 jälkeen mm...

## □ Oulun seutu



## □ Hämeenlinna



## □ Mikkeli

**Mikkelin seudun ympäristöpalvelut**  
Hirvensalmi, Mikkeli, Mäntyharju, Pertunmaa, Ristiina

## □ P-Kymenlaakso

### Ympäristöpalvelut

Kouvolan Seudun kansanterveystyön kuntayhtymä  
Anjalankoski, Elimäki, Iitti, Jaala, Kouvola, Kuusankoski, Valkeala



# Kuntien välinen sopimus

---

- Sopimuksen sisältöön kuuluvat
  - Toiminnan keskittämisestä sopiminen erityislakien mukaisen toiminnan osalta
  - Vastuukunnasta sopiminen
  - Lautakunnan koko ja paikkajako
  - Organisointi pääpiirteittäin
  - Kustannusjakoperiaatteet
  - Henkilöstön asema
  - Tilakysymykset
  - Toimipisteet



# Lautakuntamalli

---

- Kuntien yhteinen toimielin (12 jäsentä)
  - paikkajakoesitys 7 Lappeenranta, 2 Joutseno, 3+3 Länsi-Saimaan seutukunta
  - 3+3 Länsi-Saimaan seutukunta
    - Varajäsenet ovat eri kunnista kuin varsinaiset jäsenet
    - Varajäsenillä läsnäolo ja puheoikeus lautakunnassa
  - Tällöin kaikista kunnista olisi paikalla edustus
  - Ehdotus huomioi sekä asukaslukuun perustuvan vastuun sekä kaikkien kuntien mukanaolon kokouksissa
  - Yksi esittelijä



# Organisaatiomalli

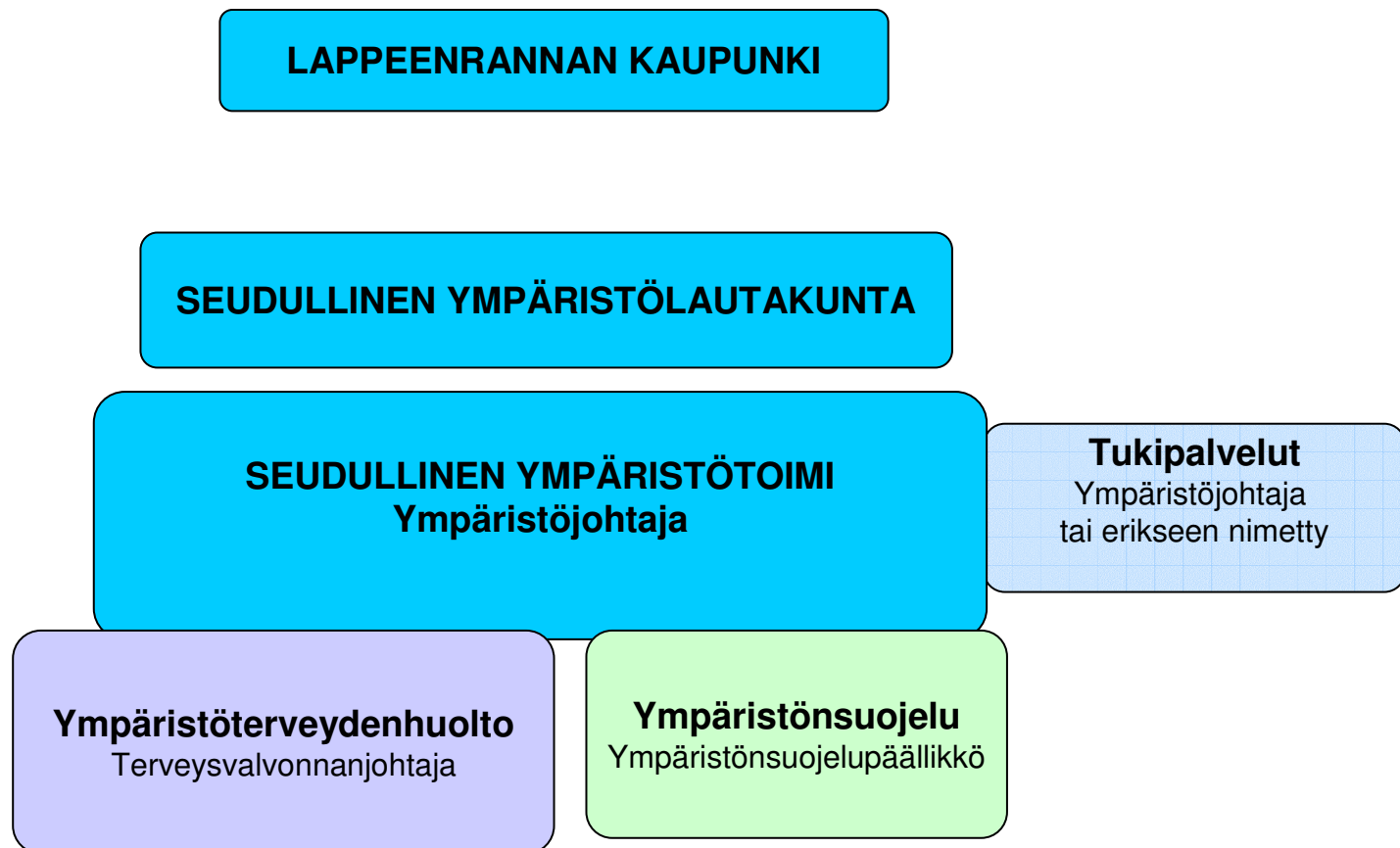
---

- Vastuualueina ympäristöterveyden-huolto ja ympäristönsuojelu
- Tiimejä lautakunnan päätöksellä
- Muutosvaihe 3 vuotta, jonka jälkeen johtosääntö tarkistettava



# Organisaatiokaavio

---





# Toimitilat

---

- Pääsääntöisesti yksikkö vuokraa toimitilat
- Yhteistyön säilyttäminen peruskuntiin tärkeää
- 1.1.2008 nykyiset toimipisteet ovat alussa käytössä
- Tarveselvitys vuoden 2008 aikana
- Kaikissa kunnissa ei tarvita pysyviä toimipisteitä
  - eläinlääkintähuolto voi olla poikkeus
- Palvelupisteet kunnissa, jolloin säännöllinen yhteydenpito voidaan turvata



# Henkilöstön asema

---

- Verrannollinen Paras-hankkeen periaatteisiin
- Siirtyy vanhoina työntekijöinä Lappeenrannan kaupungin palvelukseen
- Virat muissa kunnissa lakkaavat muutoksen yhteydessä
- Palkkauksen harmonisointikysymykset saattavat vaikuttaa kokonaiskustannuksiin



**Nimi**

---

**Lappeenrannan seudun  
ympäristölautakunta**

**Lappeenrannan seudun  
ympäristötoimi**



# Kustannukset

---

- Yhteenlasketut kustannukset nettomenoina
  - tilinpäätös 2006 n. 1.92 m€
  - talousarvio 2007 n. 2.09 m€
- Kustannukset eivät täysin vertailukelpoisia
  - puuttuu vuokratuloja
  - yleishallinnon kulujen kirjaamisessa vaihtelua
- Talousarvio 2008:n rakentamisessa jonkin verran eroa nykyiseen eri kuntien kirjaamistapaan

# Kustannusjakoesitys

---

- Kustannusjakoesitys
  - ympäristöterveysvalvonta ja ympäristönsuojelu asukasluvuun perustuva
    - osuus n. 2/3 kokonaiskustannuksista
  - eläinlääkintähuolto suoriteperustainen
    - osuus n. 1/3 kokonaiskustannuksista
- Perustelu
  - Eläinlääkintähuollon hyötyeläimet eivät jakaannu asukasluvun suhteessa, lemmikkieläimet jakaantuvat asukasluvun suhteessa
    - Kustannusjako suoriteperusteiseksi
- Huom!
  - talousarvioluvut vuosilta 2003-2006 kerätty
    - suuria kuntakohtaisia vaihteluita vuosittain
      - Syy: pieni sektori, jolloin vaihtelut väkisin suuria

# Sovitun kustannusjaon vaikutus esimerkkilaskelmalla

Yhteensä kaikki, sovittu jako, karkea laskelma				
	TA 2007	Uusi jako	Erotus, €	Erotus %
Joutseno	-269 057	-279 582	10 525	4
Lappeenranta	-1 247 410	-1 212 115	-35 295	-3
Lemi	-86 767	-114 730	27 963	32
Luumäki	-167 000	-163 126	-3 874	-2
Savitaipale	-125 228	-160 509	35 281	28
Suomennimi	-23 883	-25 421	1 539	6
Taipalsaari	-90 781	-92 110	1 329	1
Ylämaa	-85 022	-47 554	-37 468	-44
<b>Yhteensä</b>	<b>-2 095 147</b>	<b>-2 095 147</b>	<b>0</b>	

**Huom! Suoriteperusteisuuden vuoksi suuntaa-antava!**

Kustannusten tasaukseen 4 vuoden siirtymäaika!



# Huomioita kustannuksista

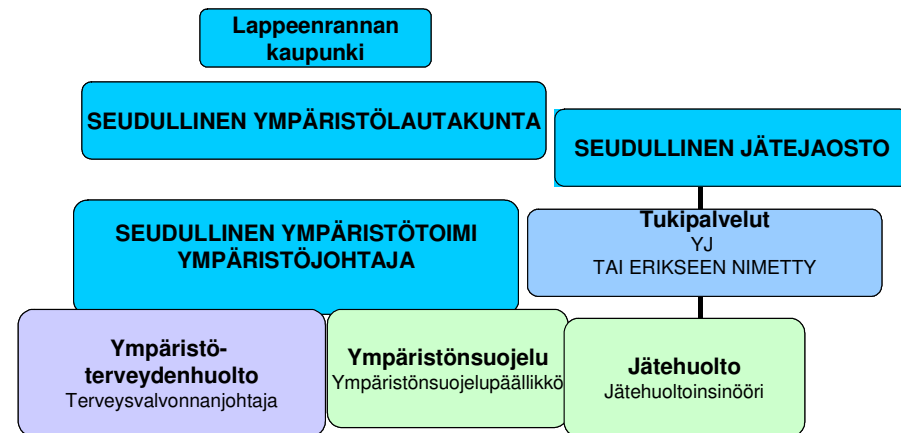
---

- Toimialan kustannustaso on kasvanut muita vauhdikkaammin
  - Vuotuiset vaihtelut kuitenkin suuria
  - Myös kuntakohtaiset vaihtelut yllättävän suuria
- Kustannustaso kasvaa suhteessa, kun kuntakoko pienenee
  - kaikkien kuntien järjestettävä palvelut



# Jätehuollon viranomaistehtävien hoito seudullisesti

- Tutkittu alustavasti siirtoa tähän yksikköön
- Oma jaosto
- Oma esittelijä
- Mikäli jaosto joutuu hakemaan lupaa lautakunnalta, jaoston jäsenet esteellisiä.
- Osakassopimus / Kunnan viranomaistehtävät
- Selvitetään asiaa lisää ja katsotaan toteuttamismahdollisuus 1.1.2009 alkaen





# Päätökset kunnista

---

- Taipalsaari, Lemi, Savitaipale ja Ylämaa hyväksyneet syyskuussa
- Luumäki päättänyt, että liittyy viimeistään 2013
- Lappeenranta ja Joutseno lokakuussa



# Valmistelu jatkuu...

---

- Tehdään yhdessä periaatteita ja toimintatapoja
- 12 työryhmää, mm.
  - Henkilöstö
  - Toimitilat
  - Sopimukset
  - Tietohallinto
  - Tiedotus
  - Asiakirjahallinto
  - Taksat
  - Valvontasuunnitelmat
  - Yhteistoiminta
- Koulutus 9.10.



# Aloitukset 1.1.2008

---

- Ennen aloitusta
  - Esimiesvalinnat
- Alkuvuodesta lautakunnan päätöksellä
  - Tiimit
  - Toimivalta ja delegoinnit
- Monta asiaa vielä hoidettavana



---

***Kiitoksia!***

