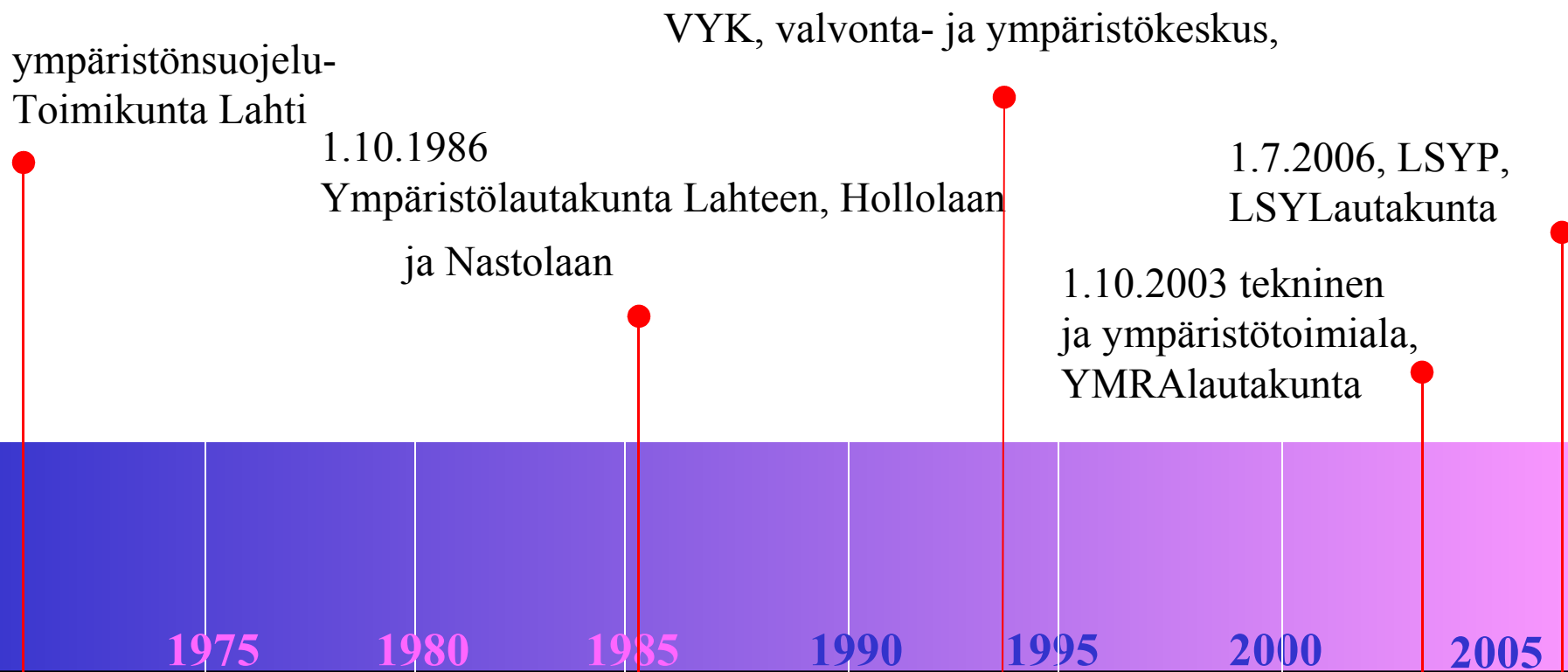


# YMPÄRISTÖHALLINNON KEHITYS

**1.1.1986 Ympäristönsuojelulautakunnat kuntiin**

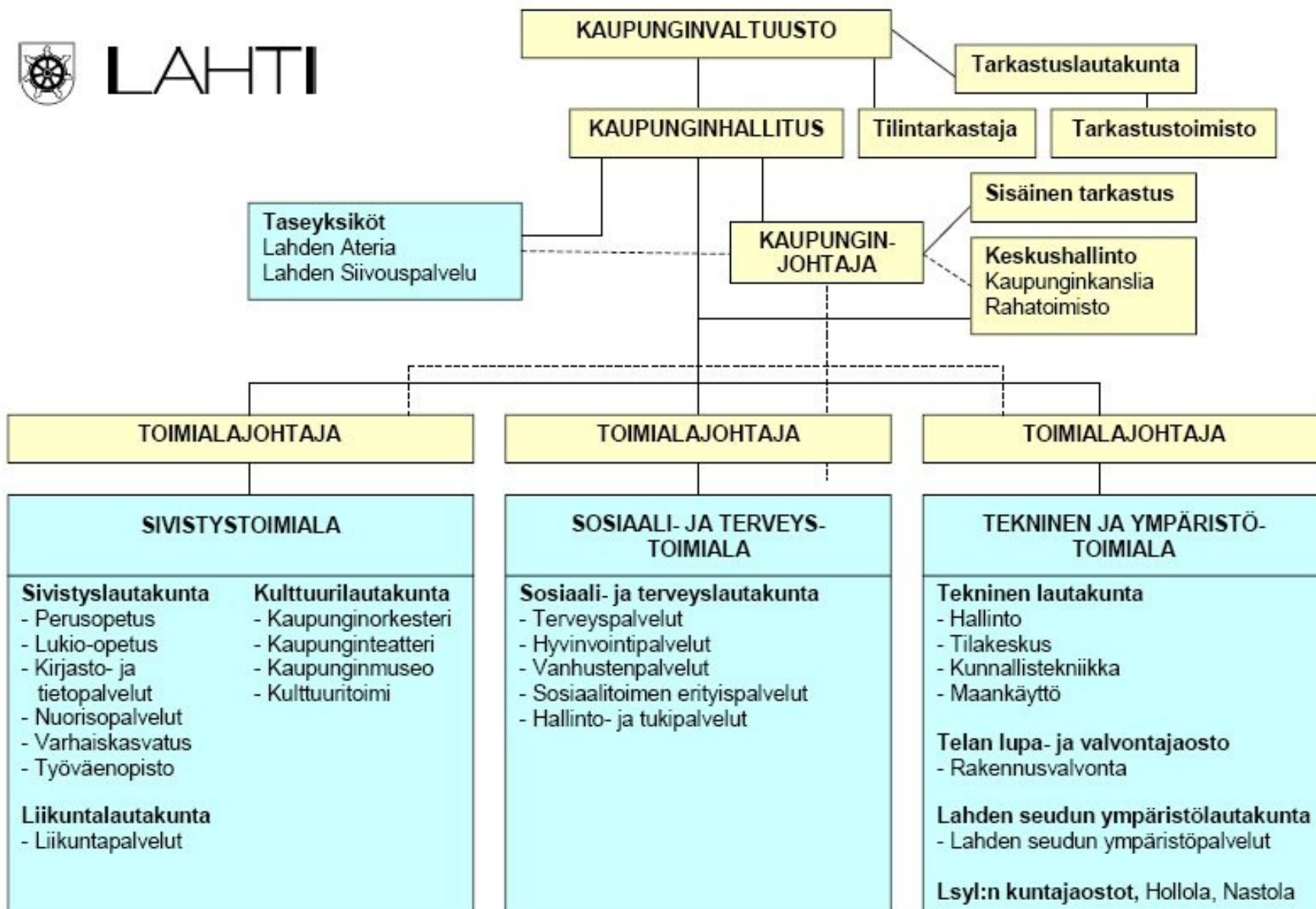
**1.1.1993 VYK Lahteen, ymp.suojelu + terveydensuojelu**

**1.7.2006 Lahden seudun ympäristöpalvelut, ymp.suojelu**



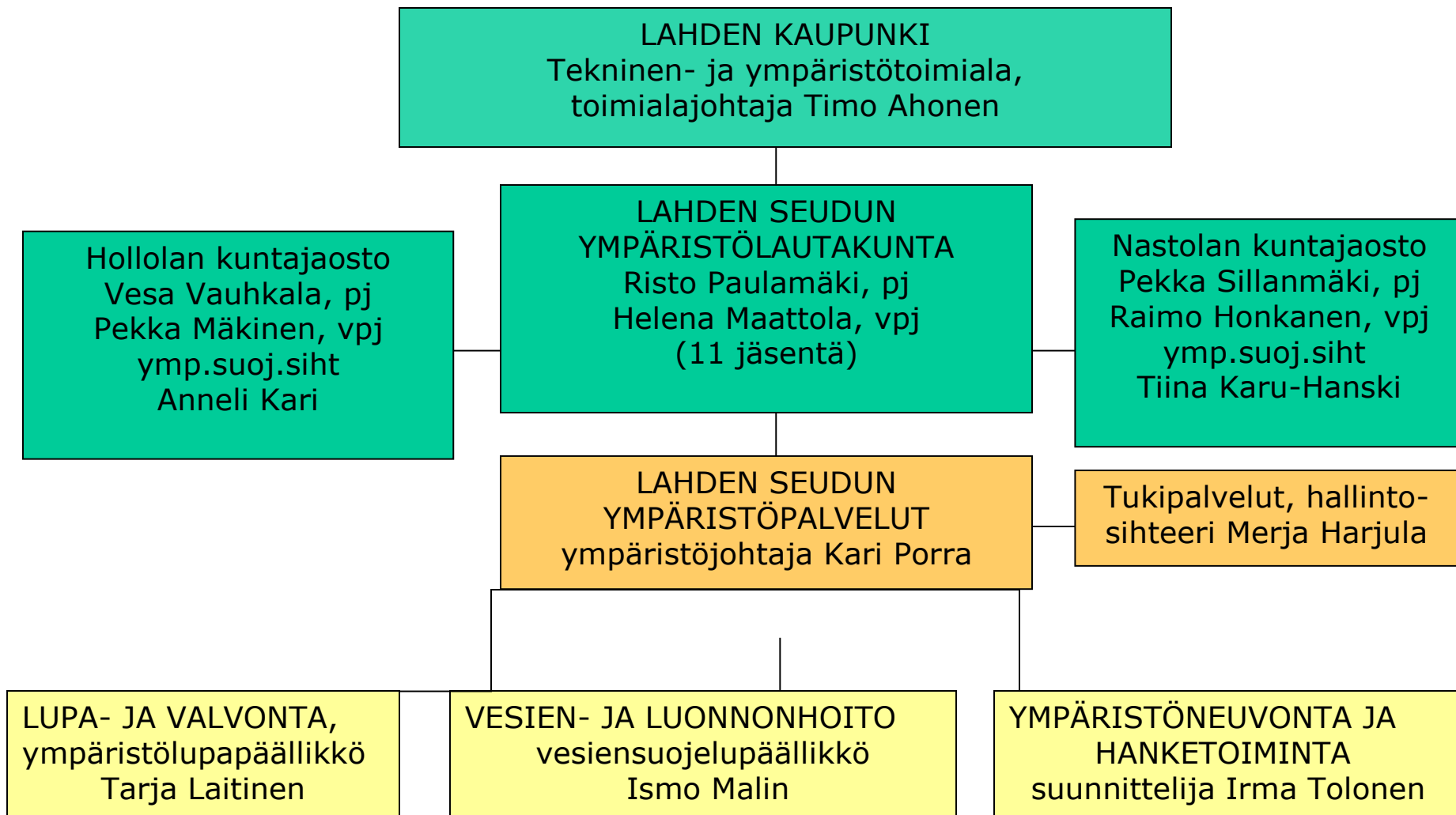


# LAHTI





# *Lahden seudun ympäristöpalvelut*





	<b>Nastola</b>	<b>Hollola</b>	<b>Lahti</b>	<b>yht:</b>
pinta-ala:	363 km <sup>2</sup>	531 km <sup>2</sup>	155 km <sup>2</sup>	1049 km <sup>2</sup>
josta maata:	325 km <sup>2</sup>	463 km <sup>2</sup>	135 km <sup>2</sup>	923 km <sup>2</sup>
josta vettä:	38 km <sup>2</sup>	68 km <sup>2</sup>	20 km <sup>2</sup>	126 km <sup>2</sup>
asukkaita:	14 738	20 973	98 253	133 964

# *Ympäristöosaamine*

*n*

*Lahti, Hollola, Nastola*

Ympäristön  
hoito ja suojelu

Kuntien yhteinen  
ympäristöstrategia

Pohjavesien suojelu

Saastuneiden  
maiden saneeraus

Vesijärvi-  
projekti ja  
sen sovellukset

Ilmanlaadun  
seuranta ja tutkimukset

Ympäristövalistus,  
LA21 toiminta

Osaamisen vahvistaminen

Helsingin yliopisto  
Ympäristöekologian laitos

Teknillinen Korkeakoulu  
Laatu - ja ympäristöosaaminen

Osaamiskeskusohjelma

Lahden ammatti-  
korkeakoulu

Lahti Vesi OY

Kansainvälinen yhteistyö,  
projektiosaaminen

Ympäristö-  
liiketoiminta

Lahden tiede- ja  
yrityspuisto oy

Lahden seudun  
kehittämiskeskus

Insinööritoimisto  
P.Ristola, Rambol-yhtiö

Maa- ja Vesi OY

Ideachip OY

Päijät-Hämeen Jätehuolto OY