



UUDENMAAN
YMPÄRISTÖKESKUS
NYLANDS
MILJÖCENTRAL

Järvien kuntakohtainen
kunnostussuunnittelu ja
vesistöhankeiden arvottaminen
uudella
monikriteerimenetelmällä

Anne-Marie Hagman

Kuntakohtainen kunnostussuunnittelu

- Uudenmaan ympäristökeskus ja TE-keskus: järvien kunnostustarvekysely vuonna 2005 -> n. 90 kunnostustarpeessa olevaa järveä.
- Valtion ja kuntien mahdollisuus osallistua kunnostushankkeiden rahoitukseen hyvin rajallista.
- Erittäin tärkeää saada asetettua kunnostettavat järvet tärkeysjärjestykseen.
- Lisäksi on hyvä saada oikea käsitys alueen järvien kunnostustarpeen kokonaistilanteesta.



Taustaa:

- Vuonna 2001 Uudenmaan ympäristökeskus kyseli kuntien halukkuutta kuntakohtaiseen kunnostussuunnitteluun -> Nummi-Pusulan ja Mäntsälän kunnat
- Syksyllä 2006 kuntakohtaisen järvikunnostusohjelman markkinointia jatkettiin -> Karjaa, Siuntio ja Inkoo.
- Kevät 2007 markkinointia jatkettiin edelleen -> uusia kuntia tulossa mukaan



● Tavoitteet:

- Saada haarukoitua isostakin joukosta järvet, joille tarvittaessa laaditaan kunnostussuunnitelmat.
- Selvittää tietyn alueen järvien tila ja kunnostustarve.
- Priorisoida kunnostettavat järvet, jolloin niukkien resurssien ohjaaminen tärkeisiin kohteisiin helpottuu.
- Saada käynnistettyä järvien kunnostushankkeita suunnitelmallisesti ja siten, että jokaiselle kunnostettavalle järvelle saataisiin oma vastuuryhmä.
- Tukea ja ohjata jo toiminnassa olevia järvien hoitoryhmiä (osakaskuntia ja yhdistyksiä).

-
-
- ## Toteutustavat:

- Sovitaan kuntakohtaisesti: esim. kunnan järvien perustilan selvittäminen
- Kunnostustarve: järven tila ja käyttö.
- Monikriteerimenetelmä: Menetelmässä priorisoidaan järvet kunnostustarpeensa mukaisesti arvopuuanalyysillä (Web-HIPRE).
- kunnostussuunnitelmat

-
-
- **Esimerkkinä Mäntsälä:**

- Uudenmaan ympäristökeskus kyseli muutama vuosi sitten kuntien halukkuutta tehdä alueellaan kuntakohtaista kunnostussuunnittelua. Mäntsälän kunta ilmoitti olevansa tällaiseen hankkeeseen halukas.
- Yleissuunnittelu käynnistettiin vuonna 2005. Työssä kartoitettiin järvien nykytila ja kunnostustarpeet.

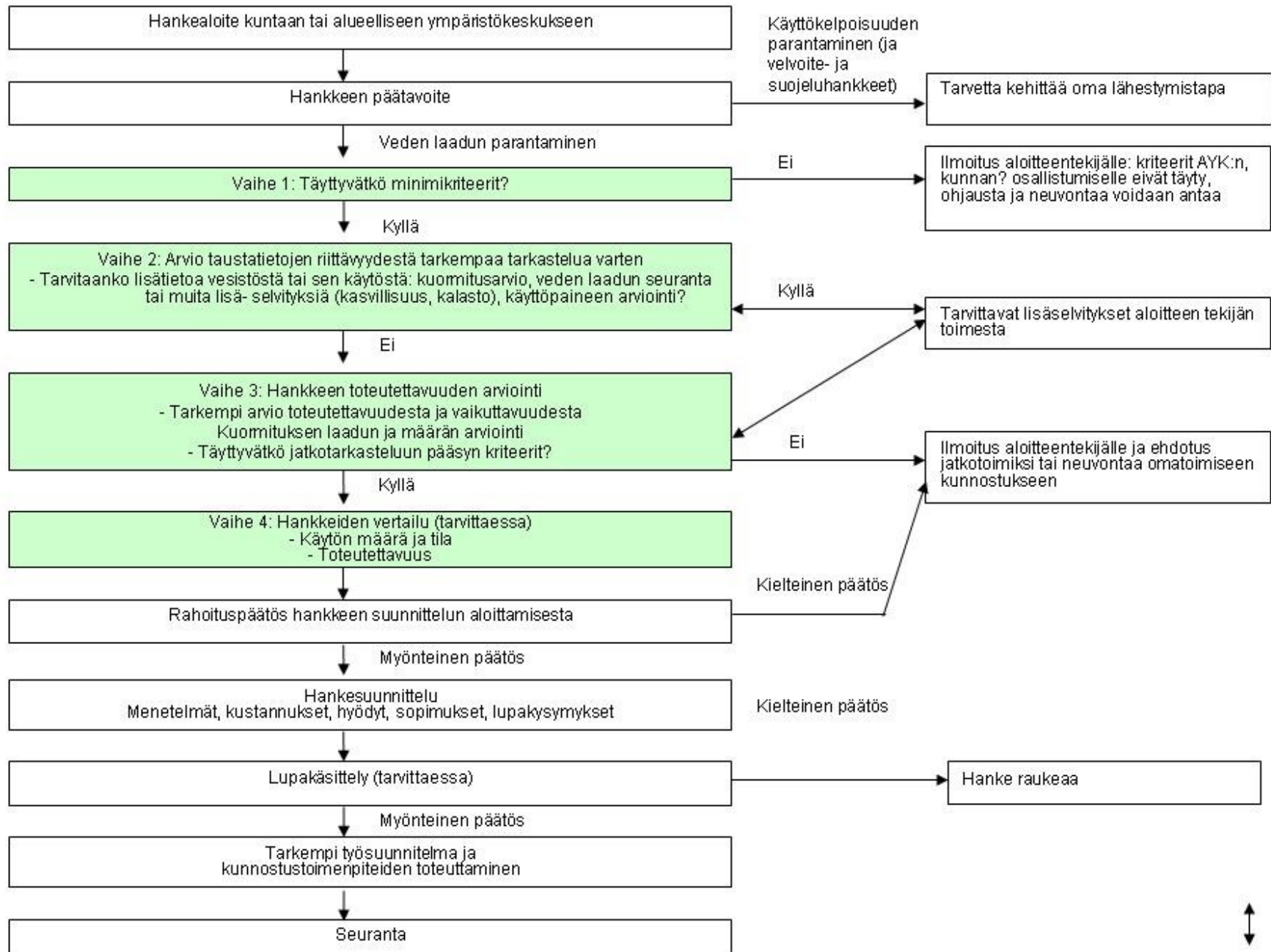


- Kyselytutkimus asukkaille järvien käytöstä
- SYKE, UUS ja Mäntsälän kunta:
 - uusi toimintamalli = Kunnostushankkeiden priorisointi
 - Viimeinen vaihe, Web-HIPRE –mallin käyttö kunnostustarpeen arvioinnissa

● Monikriteerimenetelmä kunnostushankkeiden arviointiin ja priorisointiin:

● TAVOITTEET

- Luoda yhtenäiset arviointikriteerit ja menettelytavat kunnostusaloitteiden arviointiin
 - luoda systemaattinen ja objektiivinen lähestymistapa kunnostuskohteiden vertailuun ja priorisointiin
- 1. Minimikriteerit (esim. aktiivisuus, käyttö/tila)
 - 2. Taustatietojen riittävyys (veden laatu, kuormitus, aktiivisuus yms.)
 - 3. Hankkeen toteutettavuus (yksityiskohtaiset tiedot)
 - 4. Web-Hipre –tarkastelu



VAIHE 1. MINIMIKRITEERIT:

Taulukko 1. Hankehakemuksen alustavassa arvioinnissa käytettäviä minimikriteerejä

Kriteeri	Kuvaus	Kyl- lä	Ei
Käyttö			
Onko vesistöllä suurta merkitystä virkistyskäytölle?			
* Uimarannat	Onko uimarantaa ja/tai yleisessä käytössä olevaa rantaviivaa?		
* Käyttäjämäärä	Onko järven virkistyskäyttäjien määrä satoja henkilöitä?		
* Ranta-asutus	Onko järven rannalla vähintään 30-50 asuinkiinteistöä?		
* Saavutettavuus	Onko järvi taajaman läheisyydessä?		
* Luontoarvot, maisema ja kasvillisuus	Onko hankkeella positiivisia vaikutuksia valtakunnallisesti tärkeän lintuveden, suojelukohteen tai maiseman kannalta?		
* Kalastus	Onko järvi merkittävä kalastuskohde, ja onko siinä hyvät yleiset kalastusmahdollisuudet ?		
Tila			
Onko järvessä esiintynyt vedenlaatuongelmia tai tila heikentynyt viime vuosina?			
Veden laatu/	Onko järvessä havaittu leväkukintoja tai vedenlaatuongelmia, onko tila heikentynyt?		
Ulkoinen kuormitus	Onko valuma-alueella toteutettu tai suunnitteilla ulkoista kuormitusta vähentäviä toimenpiteitä?		
Rantojen tila	Onko järvessä vesikasvien aiheuttamaa umpeenkasvua?		
Ravintoketjussa havaitut muutokset	Onko järven kalasto muuttunut vinoutuneeksi ja/tai uposkasvillisuuden peittämä ala kaventunut?		
Toteutettavuus			
Onko olemassa edellytyksiä hankkeen toteuttamiseksi?			
Paikallinen aktiivisuus	Onko tehty tai sitouduttu aloittamaan omaehtoista seurantaa tai kunnostustoimintaa?		
Lupakysymykset	Onko suunnitelluille toimenpiteille vesialueiden omistajien suostumus?		
Muut hankkeet	Tukeeko hanke muiden toimintojen ja hankkeiden tavoitteita (VPD-kohde, vedenotto / tekopohjavesi, velvoitetyö, nimetty lintuvesi, suojelukohde tai kulttuurimaisema)		X

-
-
- Vaihe 2: Tietojen riittävyyden arvioinnissa muuttujina voidaan käyttää tietoja käyttäjämääristä, veden laadusta, ulkoisesta kuormituksesta ja paikallisesta aktiivisuudesta.
- Vaihe 3: Toteutettavuus: ”erittäin tärkeät, tärkeät ja melko tärkeät” järvet
 - Yksityiskohtainen tieto
 - Muuttujina esim. ranta-asutus, etäisyys taajamasta, veden laatu, luontoarvot, kalasto, aktiivisuus, suunnittelun vaihe ja muut hankkeet.

-
-
- Vaihe 4: Web-HIPRE-tarkastelu

- Web-HIPRE on internet-pohjainen päätöksenteon työkalu. Ohjelma on kehitetty TKK:ssa ja löytyy heidän sivuiltaan (www.hipre.hut.fi).
- HIPRE-ohjelmaa on käytetty Mäntsälän järvien kunnostustarpeen arvioimisessa.
- Tulokset indeksilukuja, eivät suoraan sovellettavissa
- Järvien keskinäinen järjestys EI ole sitova, VAAN SUUNTAA-ANTAVA
 - Ryhmät tärkeämpiä

Esimerkki arvopuusta:

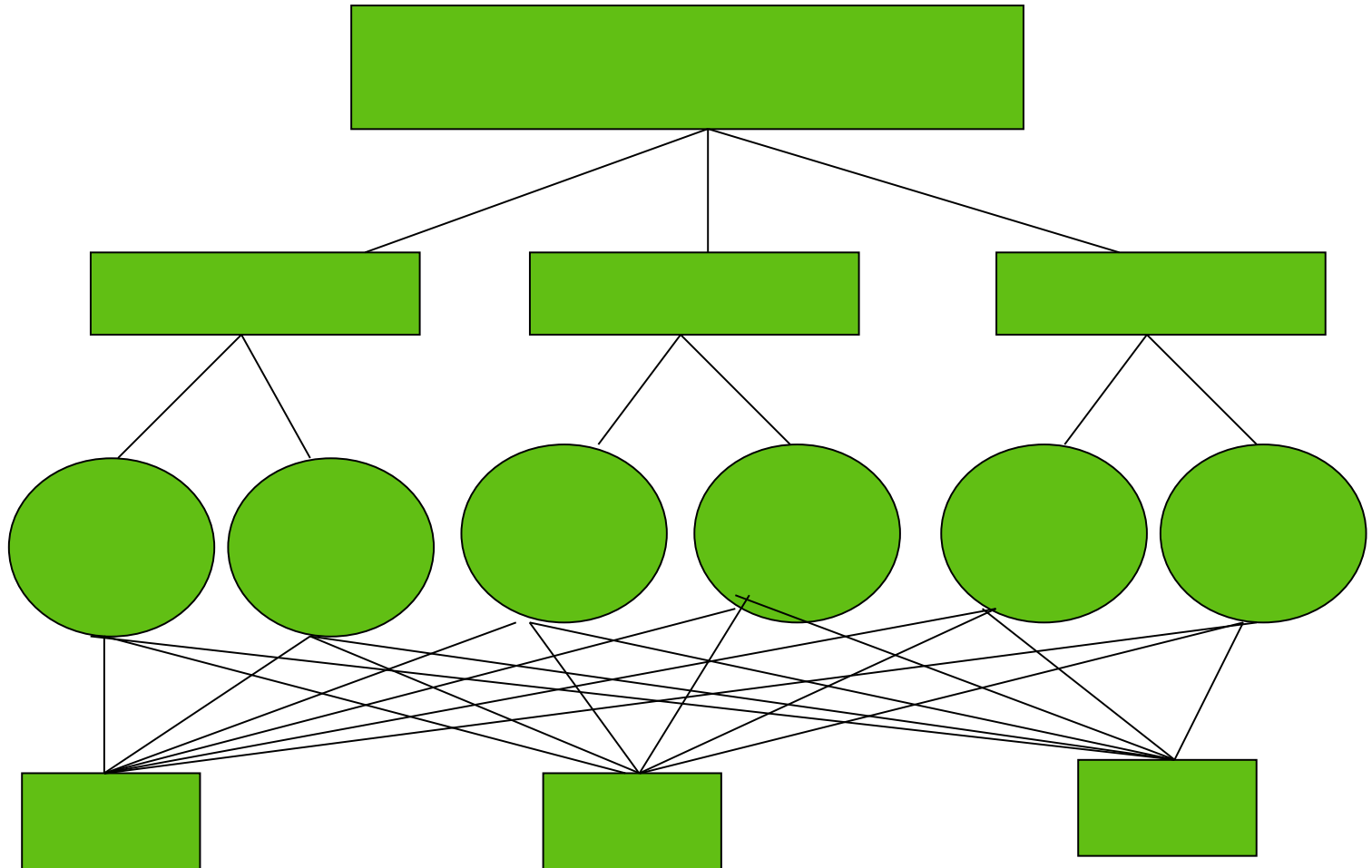


tavoite

kriteerit

osakriteerit

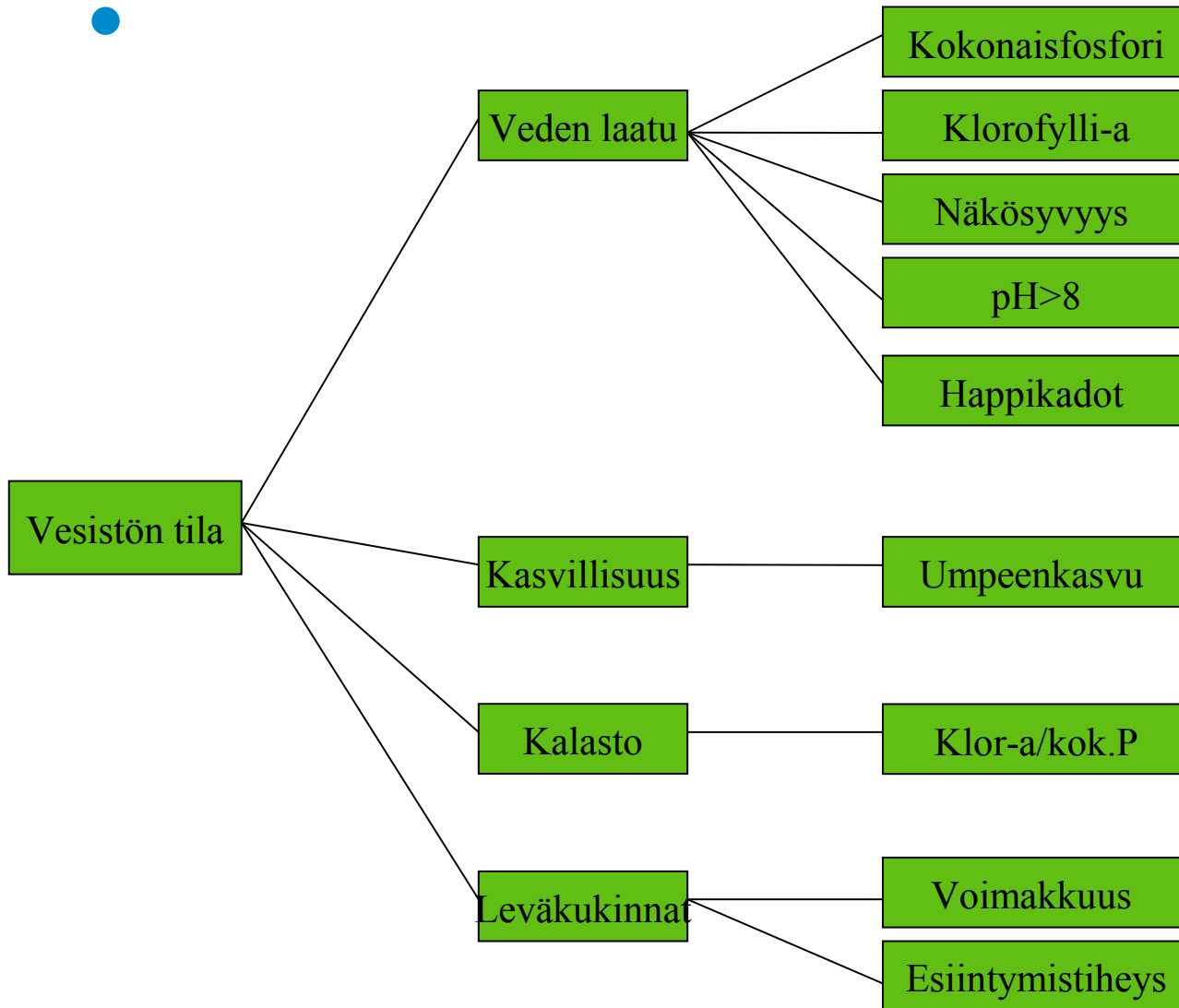
vaihtoehdot

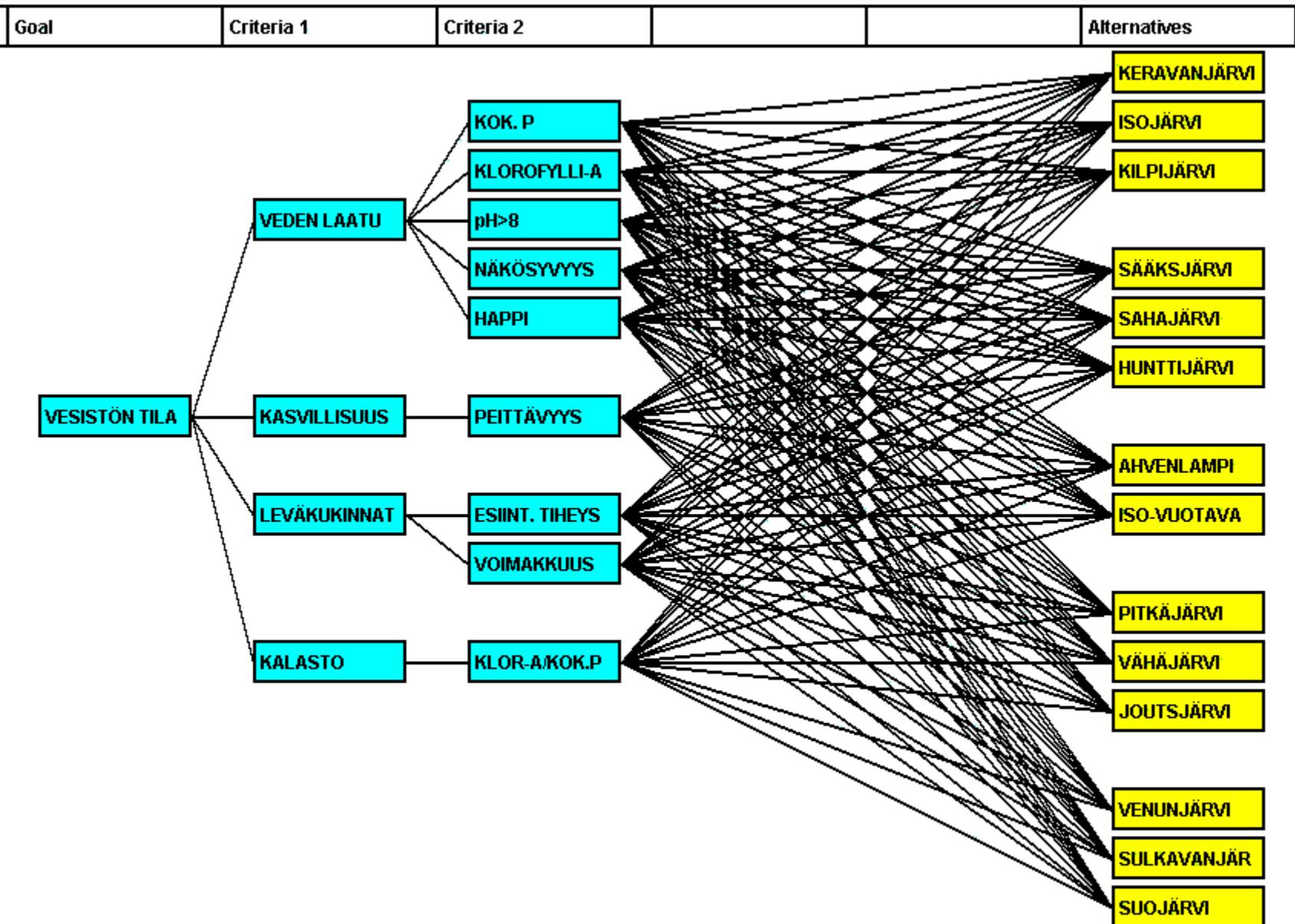


-
-
- **Menetelmän testaus:**

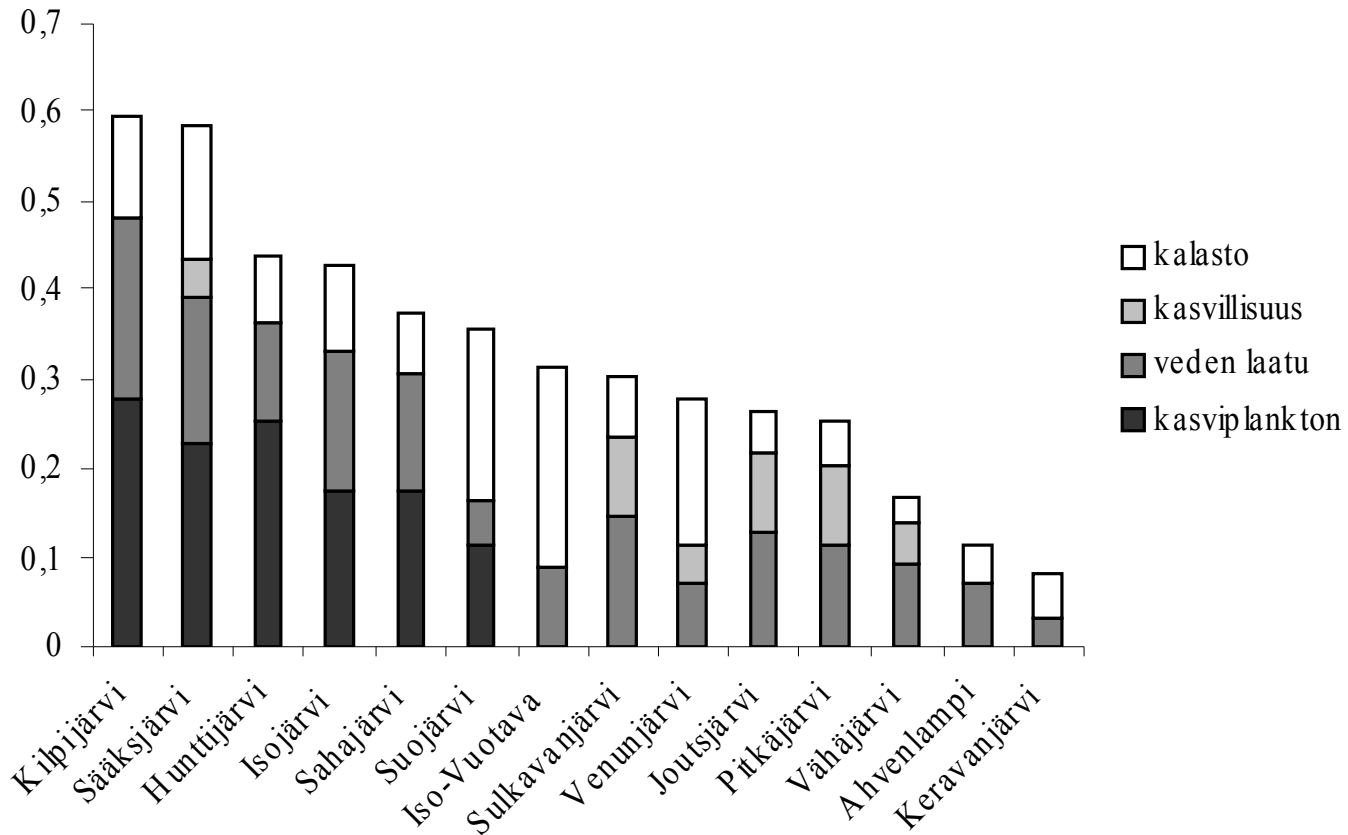
- Uudenmaan ympäristökeskuksen ja Uudenmaan TE-keskuksen tekemän kunnostustarvekyselyn (vuonna 2005) järvet.
- Uudellamaalla priorisointimenetelmän avulla valikoitui kahdeksan järven joukkoon ne, joissa on jokin hanke meneillään.
- Näitä hankkeita on myös jo rahoitettu.

Mäntsälän järvien tilan arviointi



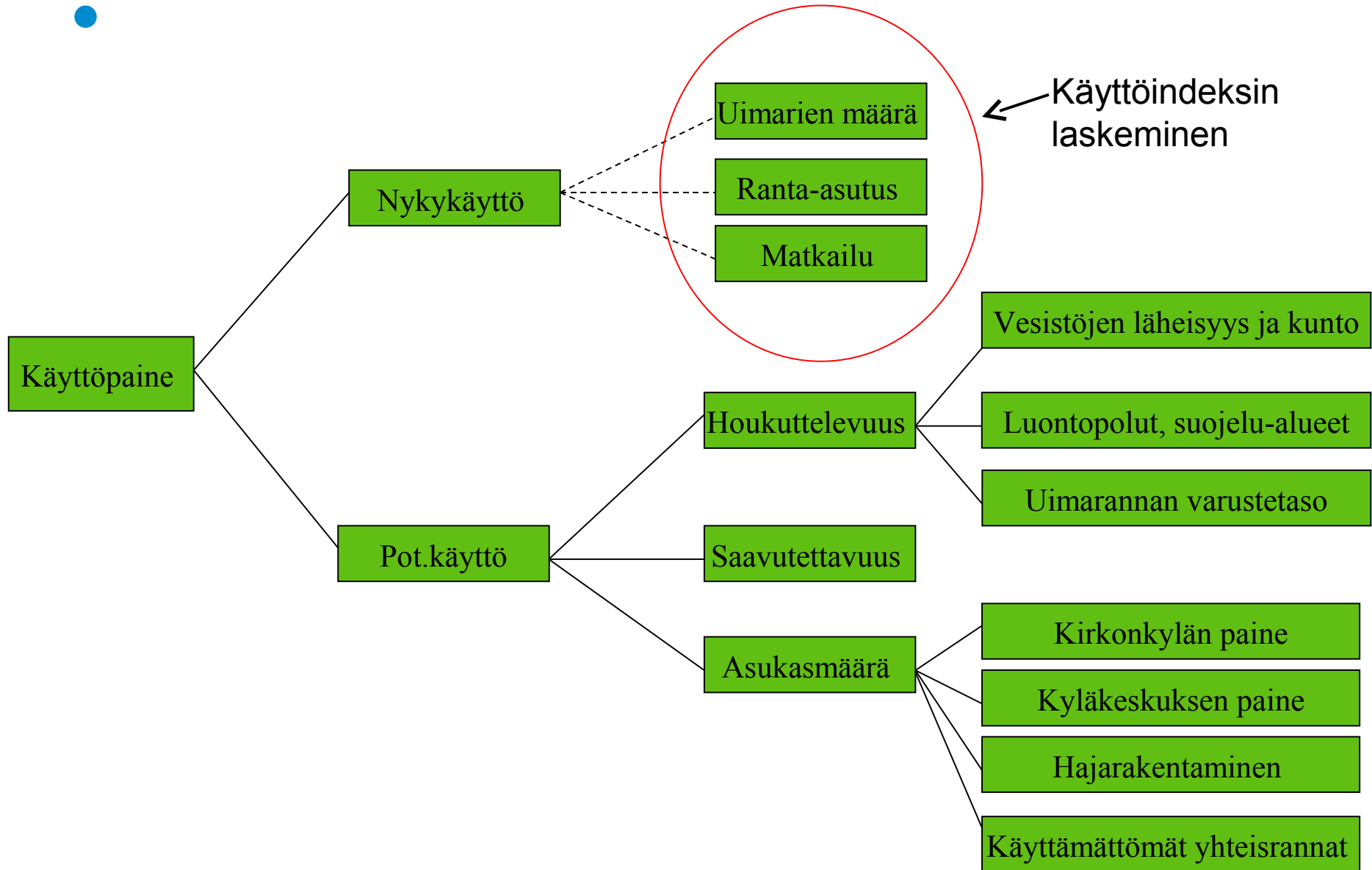


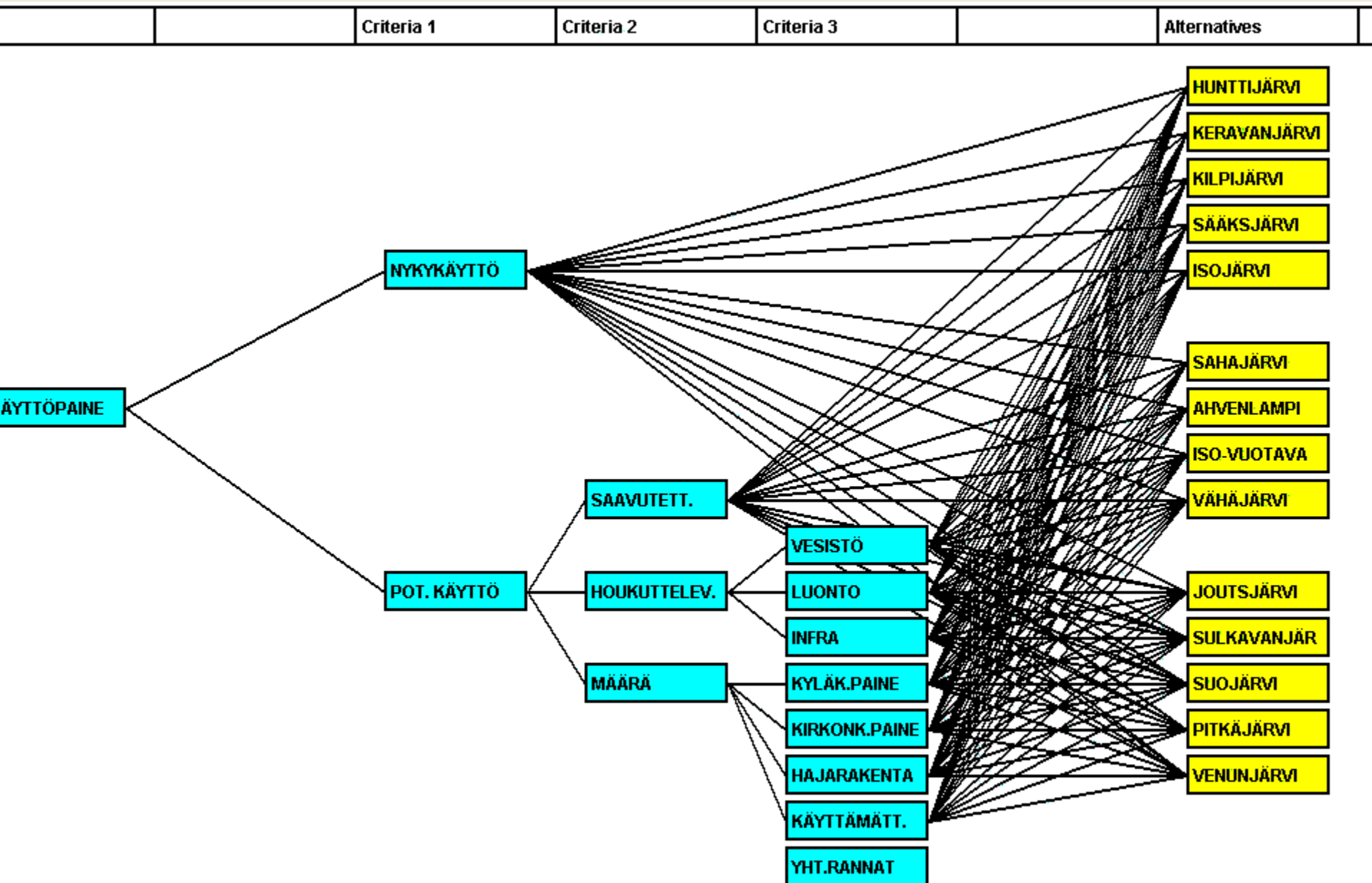
Järvien tilan arviointi:

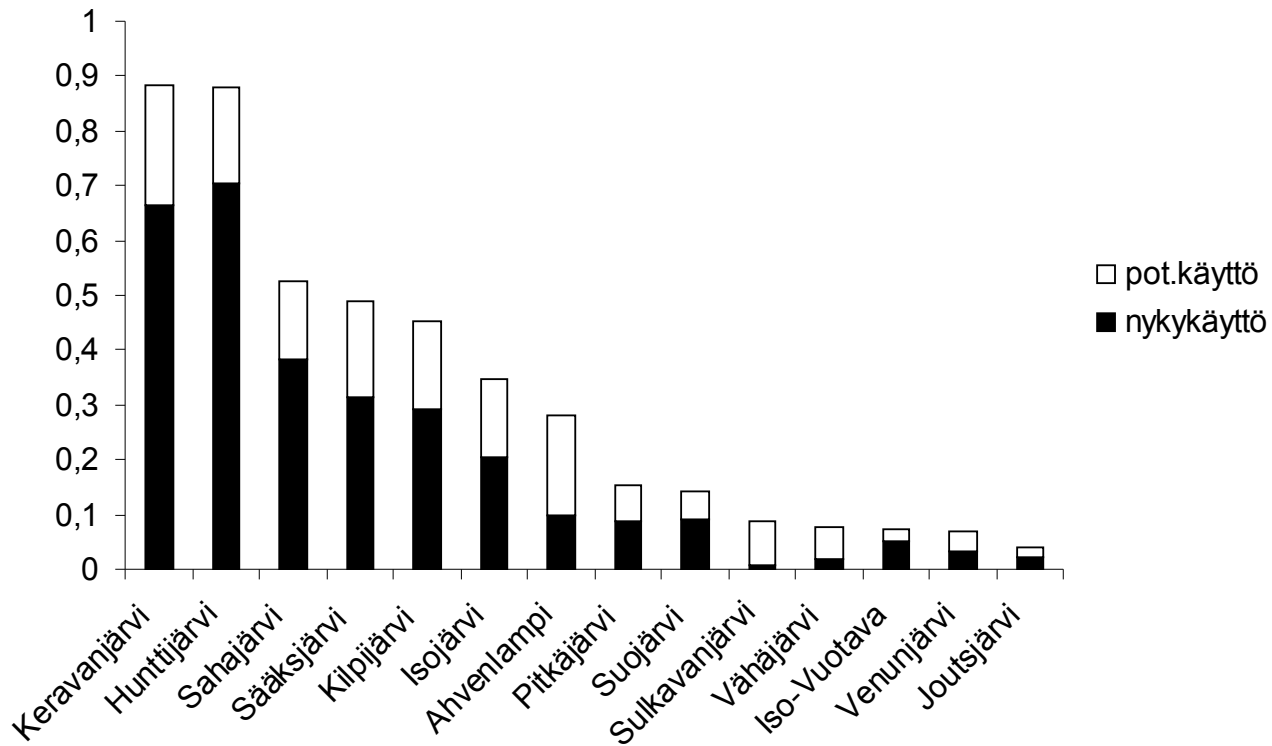


Mäntsälän järvien tila käytettyjen kriteerien perusteella.

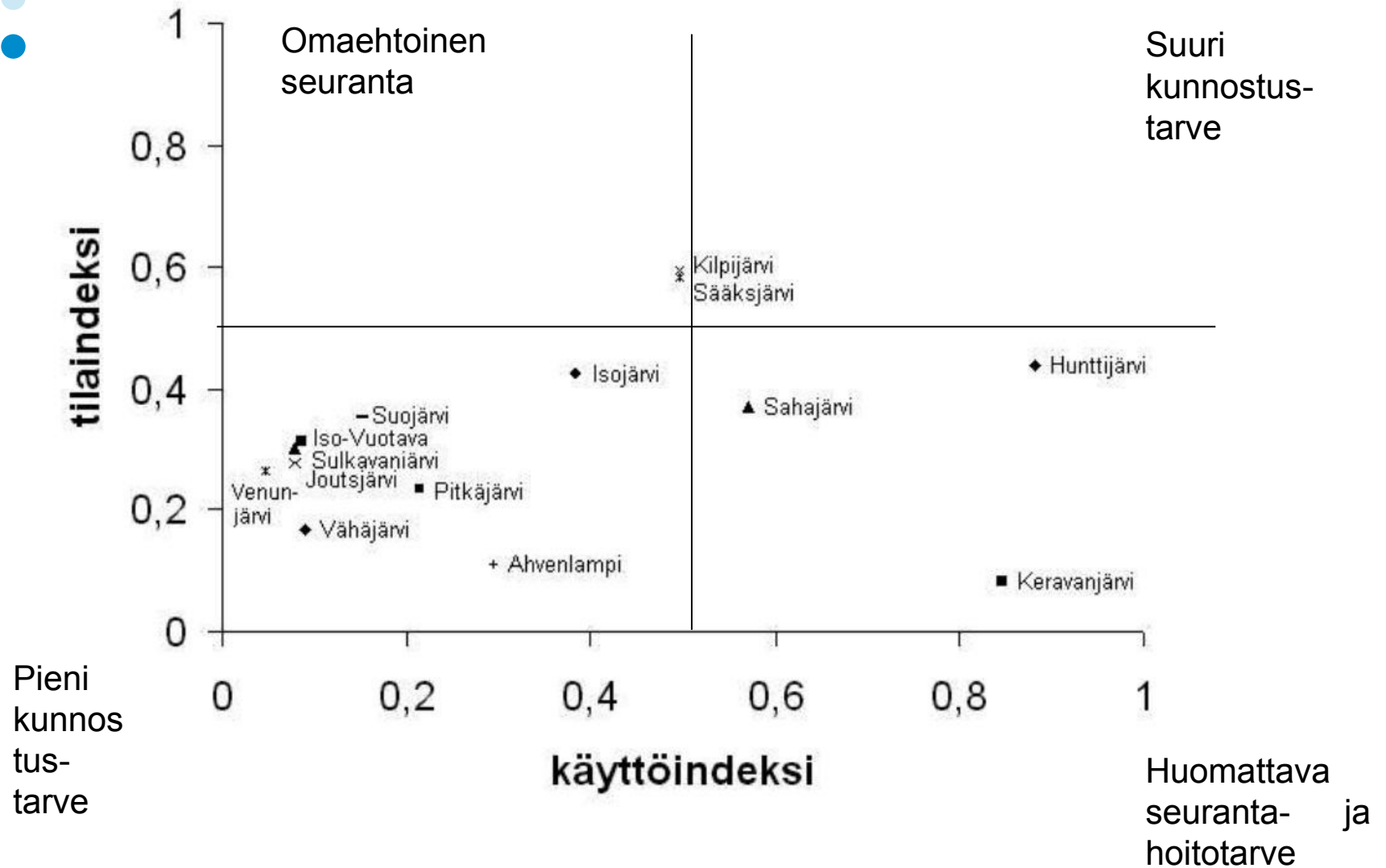
Mäntsälän järvien käyttöpaine







Mäntsälän järvien käyttöpaineen suuruus jaettuna nykyiseen ja potentiaaliseen käyttöön.



Mäntsälän järvien kunnostustarve käytön ja tilan suhteen.

-
-
- • Suuren kunnostustarpeen omaavat järvet saadaan helposti selville.
- • Järvikohtaiset tiedot voidaan tallentaa helposti päivitettävään muotoon valmiiseen tiedostoon.
- • Menetelmää voidaan käyttää joustavasti eri alueilla sen mukaan, mitä tietoja kohteista on saatavilla.

