

OJITUSYHTEISÖJEN ARKISTOTIEDOT SÄHKÖISEKSI



Elina Laine, Hämeen ELY-keskus

Lammin päivät 5-6.10.2022, Lammin biologinen asema & livestream

PERUSKUIVATUS- HANKKEIDEN DIGITOINTI ELY-KESKUKSISSA

2019-



Tuotetaan paikkatietoa (ArcGIS) > Suomen ympäristökeskuksen (SYKE) rajapinta > SYKEN Avoin tieto –palvelut ja ArcGIS Online (Ojitusyhteisöt)



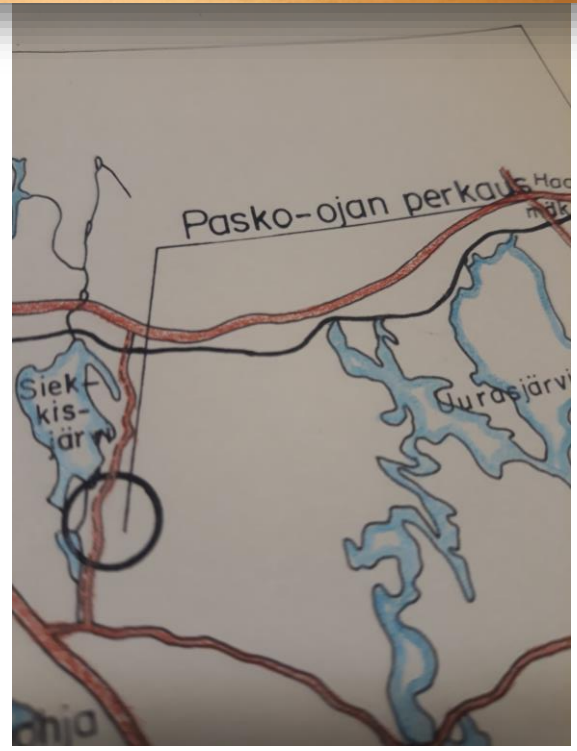
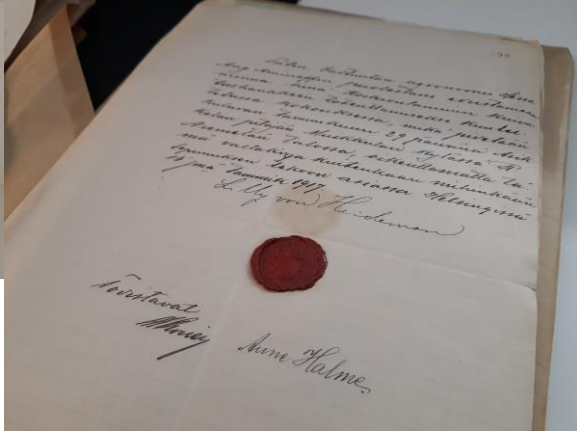
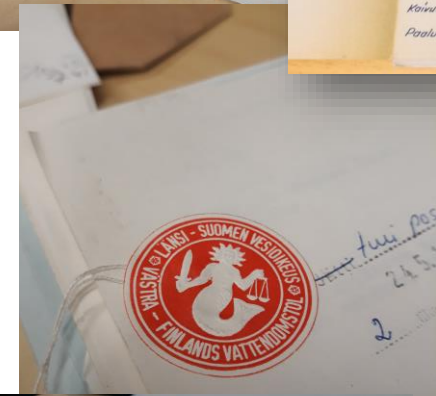
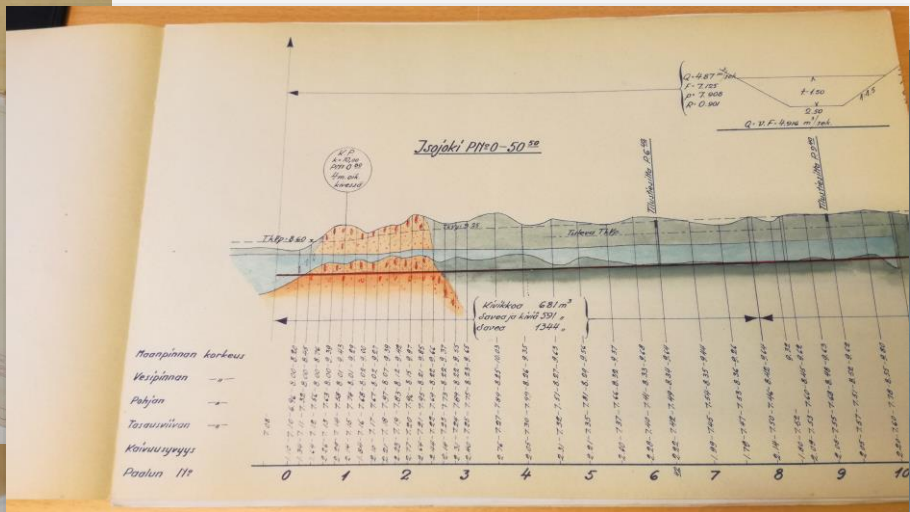
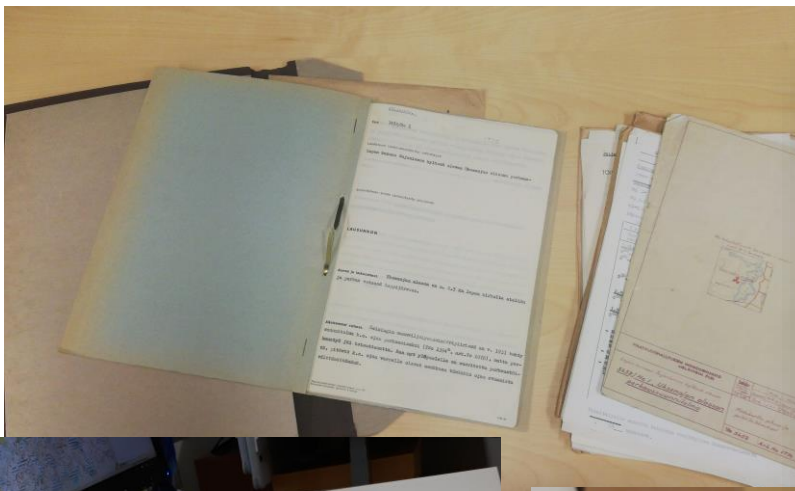
Tallennetaan tiedot ympäristöhallinnon tietojärjestelmiin (Hertta: Vesistötyöt – osio, Vesty)



Skannataan keskeiset asiakirjat, kartat sekä piirustukset ja tallennetaan sähköiseen työtilaan ELY-keskusten Taimi-intrassa (Microsoft SharePoint).

ARKISTO

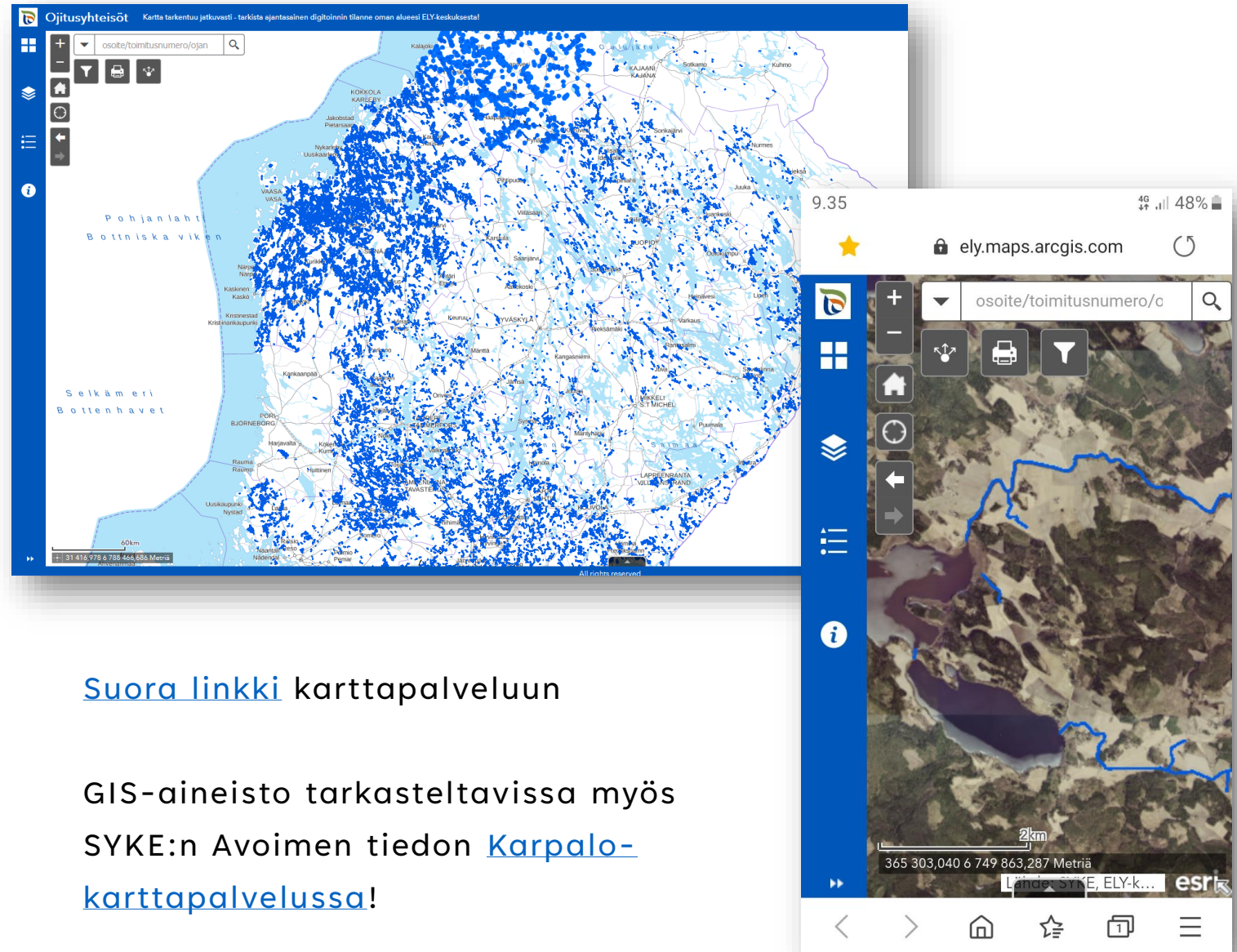
- ✓ Peruskuivatushankkeisiin liittyy massiiviset määrät paperista aineistoa, jota säilytetään erillisluvalla ELY-keskuksissa. Osa materiaalista luovutettu Kansallisarkistoon (ent. maakunta-arkistoihin).
- ✓ Arkistolaitoksen seulontapäätöksen mukaan pysyvästi säilytettäviä (sp) ovat:
 - ✓ Hakemus
 - ✓ Suunnitelma, joka sisältää lausunnon, kustannusarvio- ja osittelun, yhtiösopimuksen ja muut osakkaiden sopimukset, vaikutusaluekartan, pituus- ja poikkileikkaukset sekä suunnitelman teknisen tarkastuksen
 - ✓ Kokoukset: alkukokouspöytäkirja ja loppukokouspöytäkirja
 - ✓ Toimitusmiesten päätös
 - ✓ Ympäristölupaviraston (YLV) ja Vaasan hallinto-oikeuden (VHaO) päätökset
 - ✓ Ojitusyhtiön antama sitoumus



OJITUSYHTEISÖT KARTTAPALVELU

LISÄÄ TIETOA JA
OPPAITA
MAATALOUSMAAN
KUIVATUKSESTA

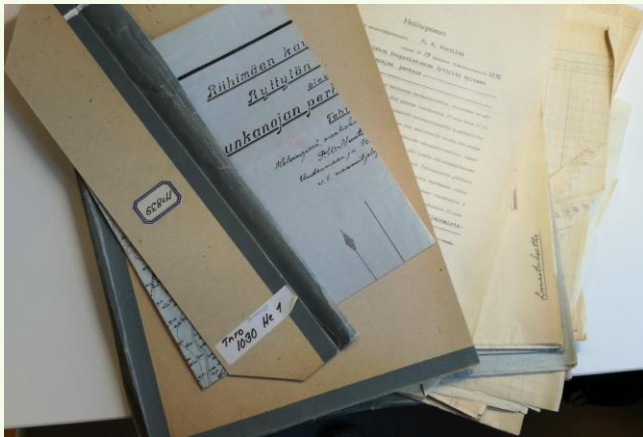
vesi.fi/vesitieto/maatalousmaan-kuivatus



[Suora linkki](#) karttapalveluun

GIS-aineisto tarkasteltavissa myös
SYKE:n Avoimen tiedon [Karpalo-](#)
[karttapalvelussa!](#)

AINEISTON KÄYTTÖ JA LUOTETTAVUUS



Huomioitava aineistoa käytettäessä:

- I. Aineisto on paikoin puutteellista.
- II. Aineisto tarkentuu jatkuvasti, kun digitointityö etenee ELY-keskuksissa eri puolilla Suomea. Tarkista tilanne oman alueesi ELY-keskuksesta.
- III. Piirretty paikkatieto on yleistasoista ja perustuu tulkintoihin **suunnitelma-asiakirjoista**. Ennen tarkempia johtopäätöksiä ja toimenpiteitä, jokainen kohde on tarkistettava erikseen alkuperäisistä asiakirjoista asiantuntijan toimesta.
- IV. Karttapalvelun tarkoitus on visualisoida digitointityön etenemistä sekä sitä, millaisilta paikoilta meiltä löytyy kuivatushistoriaa. Tarkemmat johtopäätökset mm. kunnossapitovelvoitteen osalta pitää tehdä tapauskohtaisesti.

AINEISTON TILAUS



- I. Tutustu paikkatietoon karttapalveluissa.
- II. Tee [tietopalvelupyyntö](#) ELY-keskukseen tai ole suoraan yhteydessä ELY-keskuksen asiantuntijaan, jos löydät ojitusyhteisön etsimältäsi paikalta tai haluat saada varmuuden yhteisön olemassaolosta. Jos mahdollista yksilöi mahdollisimman tarkasti tietopalvelupyyntöön, mistä alueesta olet kiinnostunut. Hyviä tietoja ovat toimitusnumero, paikan, läheisen vesistön tai hankkeen nimi sekä paikkakunta. Jätä yhteystiedoistasi vähintään sähköpostiosoite.
- III. ELY-keskus toimittaa linkin skannattuun arkistomateriaaliin (kaksivaiheinen tunnistautuminen käytössä Microsoftilla).
- IV. Muista ja tarkista myös [Kansallisarkiston ASTIA-asiointipalvelu](#).

KIITOS

Elina Laine
johtava vesitalousasiantuntija
Hämeen ELY-keskus
elina.laine@ely-keskus.fi