

Niinihovi -loma-asunto

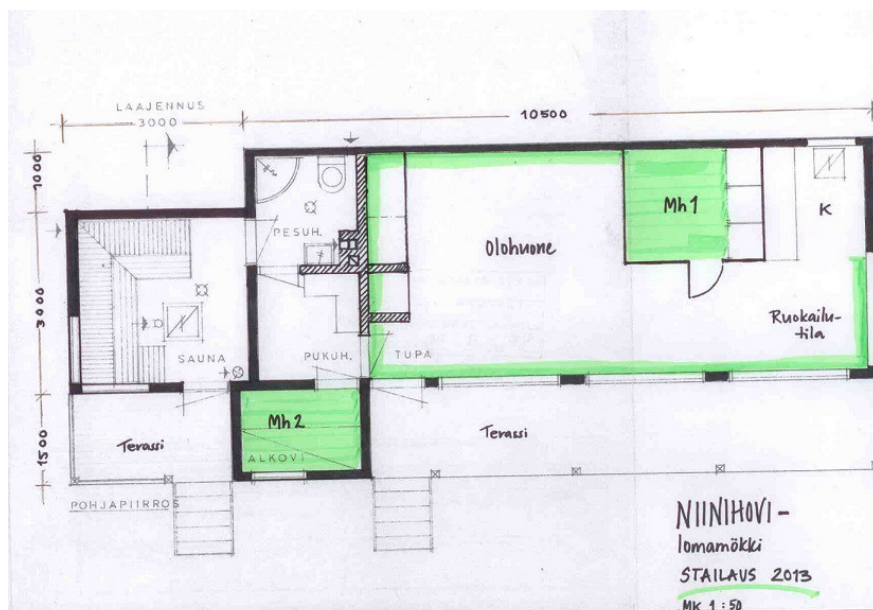
- Turusta matkaa 45 km, noin puoli tuntia, mökkitietä vain n. 600 metriä
- rauhallisen, luonnonkauniin Niinijärven rannalla
- metsäinen ympäristö, mökin takana ja sivustalla korkeat kalliot
- kaksi mökkinaapuria (etäisyys n. 200/250m, ei suoraa näköetäisyyttä)

Mökki on rakennettu v. 1969 ja sitä on laajennettu uudella saunaosastolla v. 2001. Mökkiä on pintaremontoitu ja stailattu keväällä 2013.

Mökissä on:

- 2 erillistä makuutilaa: Toinen on ovellinen makuuhuone, jossa vuode kahdelle, toiseen makuutilaan on kulku pukuhuoneen kautta
- tilava takkatupa, jossa avotakka ja sohvaryhmä (vuodesohva) + TV
- keittiö, jossa tiskipöytä kahdella altaalla, kunnallinen juomavesi, jääkaappi, keraaminen liesi + uuni, astianpesukone, mikrouuni
- ruokailutila, jossa pirttipöytä
- pukuhuone, tilaa pukeutumiseen ja säilytystilaa
- wc-tila lattialämmityksellä (vesi-wc), suihkukaappi
- tilava sauna kulmalauteilla, joista näkyy järvelle, sähkölämmitteinen kiuas (saunatilassa lattialämmitys) - saunasta käynti terassille ja raput laiturille saakka
- paljon katettua terassia

Mökin pohjakuva



Kuvia Niinihovi -loma-asunnosta



Kuva 1. Niinihovi päädyistä (suunnasta, josta mökille saavutaan)

Kuva 2. Näkymä saunan puoliselta terassilta





Kuva 3. Näkymä päädystä ja etuterassi



Kuva 4. Niinihoivi talvella



Kuvat 5 ja 6. Niinihoivin takkatupa/olohuone





Kuva 7. Makuualkovi, jonne käynti pukuhuoneesta (vuode kahdelle)



Kuva 8. Makuuhuone (levitettävä vuode kahdelle)



Kuva 9. Ruokailutila



Kuva 10. Niinihovin saunasta on näköala järvelle

Sovi esittelystä! Pyydä lisätietoja:

Jonna Savolainen - P. 0400-912 794 - jonna.savolainen@gmail.com

Kiinteistö Oy Lahtivuo /

Lomamökit, vuokra-asunnot ja kiinteistöt

Sisustus ja stailaus

Y-tunnus: 0401908-3

