

## TAIVALLAHDEN KASARMIN PERUSKORJAUS



Edellisen tiedotteen jälkeen työmaalla ja työmaan lähellä on tapahtunut paljonkin. Erittäin valitettava onnettomuus sattui Pohjoisen Hesperiankadun ja Mechelininkadun risteyksessä, mikä vaati lapsen hengen. Tapaukseen liittynyt ajoneuvo ei ollut työmaaltamme, mutta olemme miettineet liikenneturvallisuutta entistä tarkemmin. Pidimmekin työmaalla tapaamisen Taivallahden koulun rehtorin ja Taivallahden leikkipuiston ohjaan kanssa ja keskustelimme liikennejärjestelyistä Mechelininkadun ja Pohjoisen Hesperiankadun risteyksessä. Risteysalueella on alkamassa työmaahan liittyvä kaivutyö ja haluamme varmistaa, että emme aiheuta ongelmia perheen pienimpien liikkumiselle.

Työmaan työt etenevät pääpiirteissään aikataulun mukaisesti. Uuden parkkihallin runko saatiin pystyyn jopa nopeammin kuin oli ajateltu, mutta runkoon liittyvät muut työt vaativat puolestaan hieman enemmän aikaa. Hoivan vesikattotöissä alkaa pian viimeinen vaihe eli pellityksien asentaminen.

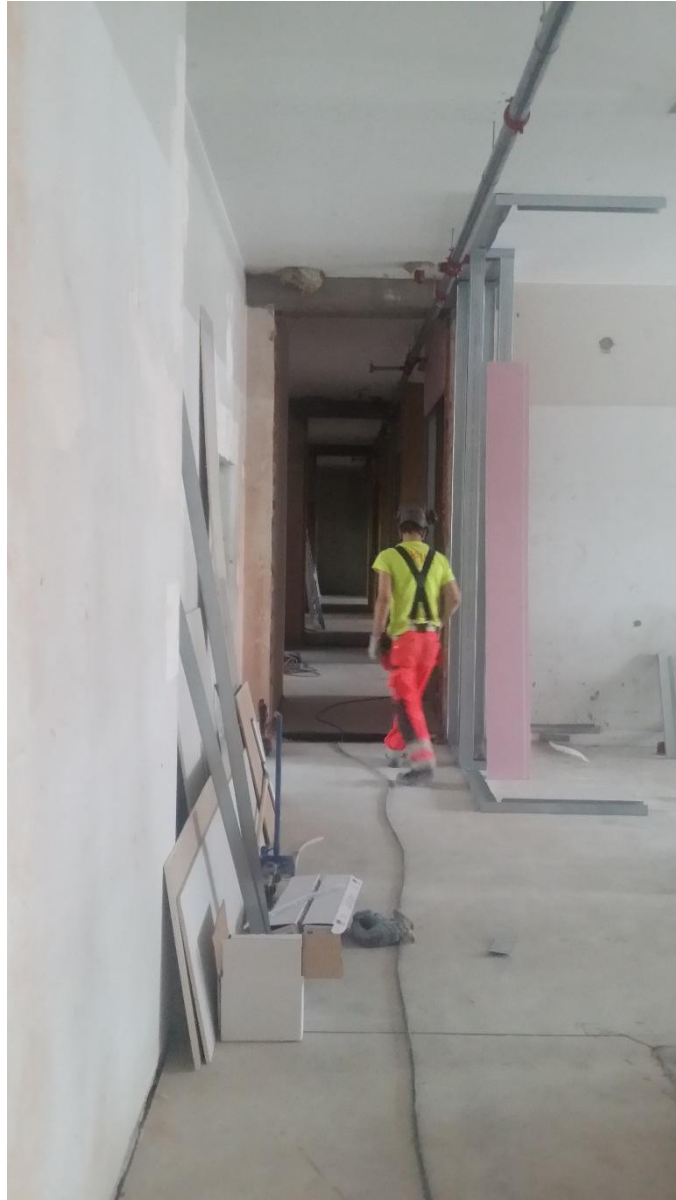
Julkisivun kalkkimaalauksesta on tehty malli, joka on katselmoitu ja hyväksytty arkkitehdin ja museoviranomaisten toimesta. Julkisivun maalaustyöt ovat tällä hetkellä käynnissä Mechelininkadun varrella ja jatkuvat sen jälkeen Pohjoisen Hesperiankadun varrella.



Uuden parkkihallin seinien veden- ja lämmöneristystyöt ovat käynnissä. Ontelolaattakentän raudoitustyö on myös meneillään, minkä jälkeen voidaan suorittaa saumavalut. Seuraavia työvaiheita parkkihallin osalta ovat sulkulaatan rakentaminen kallion ja uuden seinän väliin, pintarakenteiden teko ontelolaattakentän päälle ja maanvaraisen lattian valutyöt parkkihallin sisällä.



Kaupan puolella talotekniikkatyöt etenevät tasaista tahtia. Kylmiöasennukset on myös aloitettu viime viikolla. Parkkihallista kauppaan kulkevan liukukäytävän työt ovat käynnissä kellarikerroksessa. Kaupan puolella talotekniset työt, ikkunakunnostukset ja rappaustyöt jatkuvat.



Hoivan puolelle on puhkottu aukkoja vanhoihin tiiliseiniin ja uusi käytäväalue on näin muodostunut. Talotekniset työt ovat hoivan osalta myös käynnistymässä, kun purkutyöt ja vanhojen rakenteiden vahvistamiset on saatu valmiiksi.



Hoivahuoneiden osalta käynnissä on väliseinä- ja alakattotyöt. Näiden työveiheiden perässä tulevat talotekniikka-asennukset. Työt jatkuvat tasaiseen tahtiin yläkerroksista alaspäin.



Hoivan uusi vesikattorakenne alkaa olla valmis. Seuraava vaihe kattojen osalta on pellitystyöt, jotka käynnistyvät lähiaikoina.



Hoivan uusi pohjoinen hissikuilu nousee kohti ylintä kerrosta hiljalleen. Kuvassa on tuoretta hissikuilun betoniseinää ja rakentamisen aikainen tuenta. Eteläisen hissikuilun rakennustyöt alkavat heti, kun kellarissa saadaan louhintatyöt valmiiksi.

Hyvää alkavaa syksyä!

Fira Oy / Taivallahden kasarmin työmaan henkilökunta